

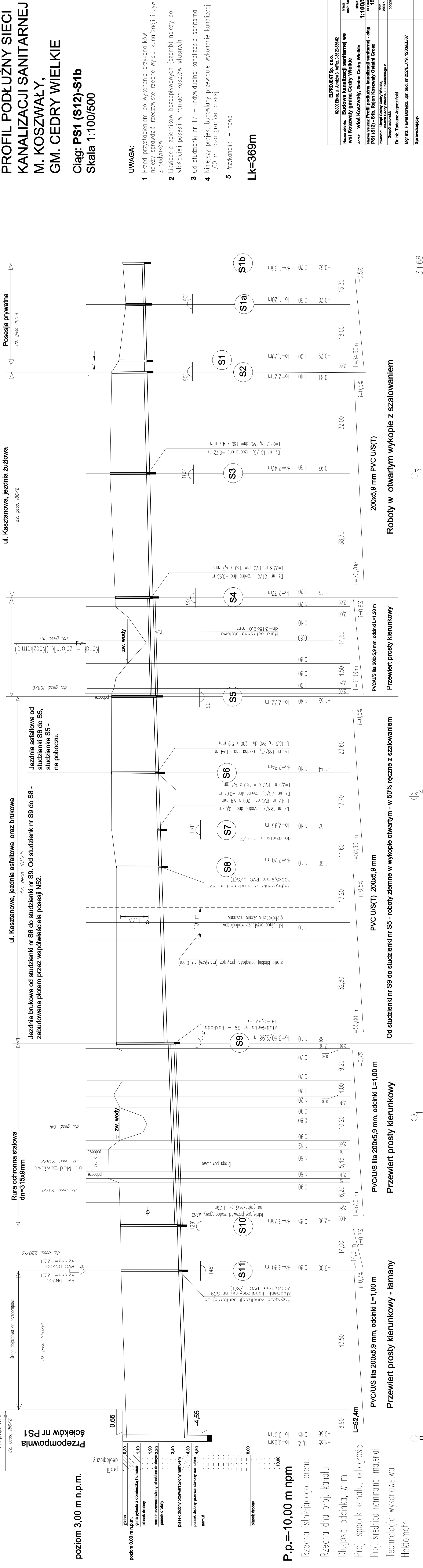
# PROFIL PODŁUŻNY SIECI KANALIZACJI SANITARNEJ M. KOSZWAŁY, GM. CEDRY WIELKIE

Ciąg: **PS1 (S12)-S1b**  
Skala **1:100/500**

### UWAGA:

- 1** Przed przystąpieniem do wykonania przykanalików należy sprawdzić rzeczywiste rzędne wyjść kanalizacji indywidualnej z budynków
- 2** Likwidacja zbiorników bezodpływowych (szamb) należy do właścicieli posesji w ramach kosztów własnych
- 3** Od studzienki nr 17 – indywidualna kanalizacja sanitarna
- 4** Niższy projekt budowlany przewiduje wykonanie kanalizacji 1,00 m poza granicę posesji
- 5** Przykanaliki – nowe

**Lk=369m**



P.p.=-10,00 m npm

Opis	Wysokość / Długość	Kąt / Inclinacja	Materiał / Odcinek
Rzędna istniejącego terenu	0,45 0,65 -4,35 8,90		
Rzędna dna proj. kanału	0,70 1,20 4,00 9,20		
Długość odcinka, w m	2,80 1,50 6,20 43,50		
Proj. spadek kanału, odległość	1,10	0,80%	PVC U/S lita 200x5,9 mm, odcinki L=1,00 m
Proj. średnica nominalna, materiał			PVC U/S(T) 200x5,9 mm
Technologia wykonawstwa			Przewiert prosty kierunkowy
Hektometr			

Opis	Wysokość / Długość	Kąt / Inclinacja	Materiał / Odcinek
Przewiert prosty kierunkowy	L=31,00m	i=0,6%	PVC U/S lita 200x5,9 mm, odcinki L=1,20 m
Przewiert prosty kierunkowy	L=70,70m	i=0,5%	200x5,9 mm PVC U/S(T)
Przewiert prosty kierunkowy	L=52,90 m	i=0,5%	Od studzienki nr S9 do studzienki nr S5 - roboty ziemne w wykopie otwartym - w 50% ręczne z szalowaniem
Przewiert prosty kierunkowy	L=55,00 m	i=0,5%	Przewiert prosty kierunkowy
Przewiert prosty kierunkowy	L=57,0 m	i=0,7%	Przewiert prosty kierunkowy
Przewiert prosty kierunkowy	L=14,0 m	i=0,7%	Przewiert prosty kierunkowy - łamany

3+68

0

**ELPROJEKT Sp. z o.o.**  
82-300 Eląg, ul. Jankowa 3, tel/fax 6-52-23-555-02

biuro  
wed. - Jan

Nowe osiedle: **Budowa kanalizacji sanitarnej we wsi Koszwały gmina Cedry Wielkie**

adres: **Wies Koszwały, Gmina Cedry Wielkie**

skala: **1:100/500**

nr rysunku: **15**

gm: **68/**

2007/.

Investor: **Urząd Gminy Cedry Wielkie**

Zespół autorski: **82-202 Cedry Wielkie, ul. Kraiskiego 2**

podpis: **Dr inż. Tadeusz Jagodziński**

Mgr inż. Paweł Borejko, upr. bud. nr 2562/EL/79, 1233/EL/87

Sprawdzający: