

# PROFIL PODŁUŻNY RUROCIAGU TŁOCZNEGO KANALIZACJI SANITARNEJ M. KOSZWAŁY, GM. CEDRY WIELKIE

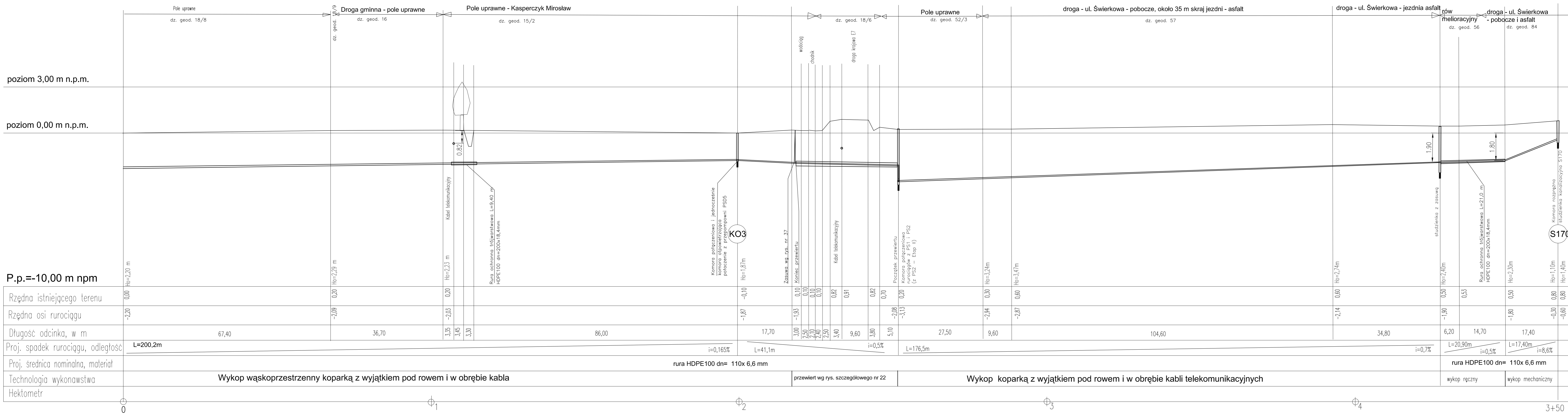
Odcinek przepompownia PS1  
komora rozprężna Koszwały Wieś  
ul. Świerkowa

Arkusz nr 6

Lt= 456,10 m

Lc=1 927,90 m

Skala 1:100/500



ELPROJEKT Sp. z o.o. 82-300 Elbląg, ul. Junaków 3, tel/fax. 0-55 23-555-02	
Nazwa obiektu: <b>Budowa kanalizacji sanitarnej we wsi Koszwały gmina Cedry Wielkie</b>	branża: wod-kan
Adres: <b>wieś Koszwały, Gmina Cedry Wielkie</b>	skala: <b>1:100/1:500</b>
Nazwa rysunku: <b>Profil podłużny rurociągu tłoczego kanalizacji sanitarnej - Arkusz nr 6</b>	nr rysunku: <b>22</b>
Investor: <b>Urząd Gminy Cedry Wielkie, 83-200 Cedry Wielkie, ul. Krasińskiego 2</b>	data: kwiecień 2007r.
Zespół autorów:	podpis:
Dr inż. Tadeusz Jagodziński	
Mgr inż. Paweł Borejko, upr. bud. nr 252/EL/79, 1233/EL/87	
Sprawdzający:	