

MAPA SYTUACYJNO-WYSOKOŚCIOWA Z UZBROJENIEM TERENU  
do celów projektowych Skala 1:500  
bez prawnego ustalenia granic ARK. NR 4

Woj. : pomorskie  
Powiat: gdański  
Gmina: Cedry Wielkie  
Obręb: Koszwa?y  
Obiekt: Koszwa?y

1. Odnowa: pozioma - "65", pionowa - Kronstadt.  
2. Mapa aktualna na dzień: 15.03.2007  
3. Zakres opracowania: -----  
4. Nie wyklucza się istnienia w terenie innych nie wykazanych na niniejszej mapie urządzeń podziemnych, które nie były zgłoszone do inwentaryzacji lub o których brak jest informacji w Instytucjach branżowych.

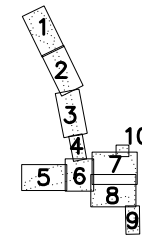
PRZEDSIĘBIORSTWO USŁUG  
GEODEZYJNO-KARTOGRAFICZNYCH  
"GEOEXPRES"

ul. Wyczerkowskiego 3 82-300 Elbląg  
Kierownik roboty:  
mgr inż. Adam Bondaruk nr upr. zawodowych 14834

Prace polowe:  
inż. Maciej Kowalski  
551/2006

\*Mapę dostosowano do celów projektowych na podstawie materiału udostępnionego przez PODGIK w Pruszczu Gdańskim i wykonanej aktualizacji.  
Kierownik projektu:  
mgr inż. Adam Bondaruk nr upr. zawodowych 14834  
Prace polowe:  
inż. Maciej Kowalski  
551/2006  
KERG: 3017/2006 Nr ks. rob.: 551/2006

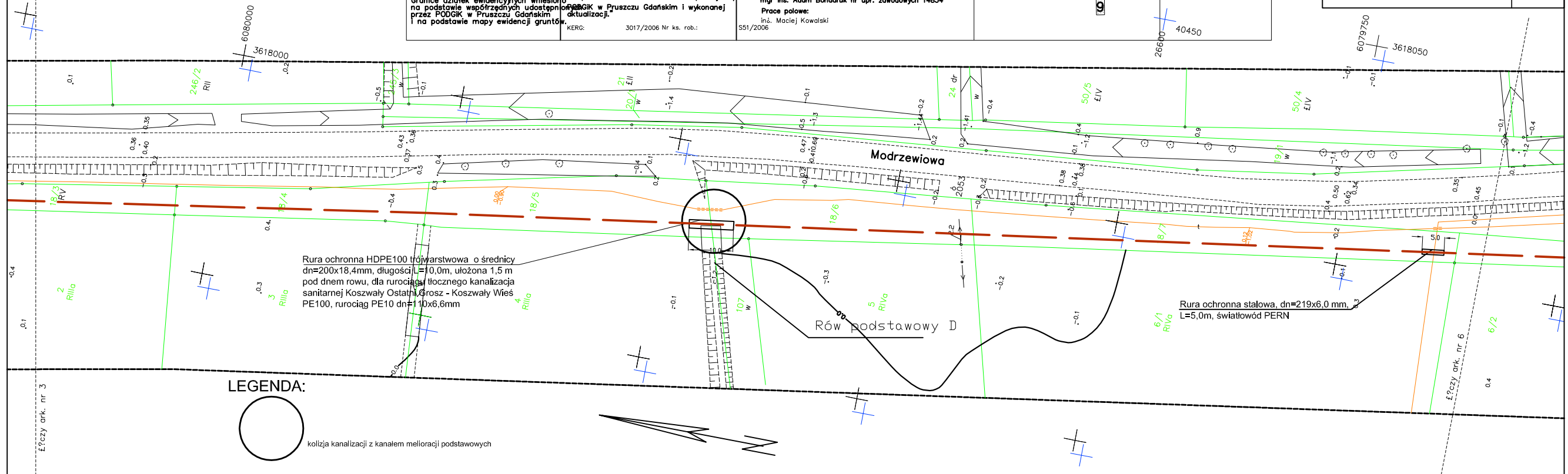
mgr inż. Adam Bondaruk  
GEODETA UPRAWNIONY  
nr upr. 2007-14834



Mapa w zakresie wstrefnika:  
Układ "Gdańsk 70"  
25-32-(10-d), 25-40-(6-c),  
26-40-(11-a), 25-40-(11-c),  
25-40-(16-a), 25-40-(16-b),  
25-40-(16-c), 25-40-(16-d),  
25-30-(20-d), 25-40-(21-b),  
26-40-(21-b)  
Układ "1965"  
325.211.024  
325.211.072

Uwagi:  
Siatki krzyży w układzie  
Gdańsk 70 skala 1:500  
wniesiono kolorem niebieskim

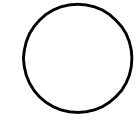
ELPROJEKT Sp. z o.o. 82-300 Elbląg, ul. Junaków 3, tel/fax: 0-55 23-555-02	
Nazwa obiektu: Budowa kanalizacji sanitarnej we wsi Koszwa?y gmina Cedry Wielkie	branża: wod - kan
Adres: wś Koszwa?y, Gmina Cedry Wielkie	skala: 1:500
Nazwa rysunku: Projekt zagospodarowania terenu kanalizacji sanitarnej	nr rysunku: 4
Investor: Urząd Gminy Cedry Wielkie, 83-020 Cedry Wielkie, ul. Krasickiego 2	data: kwiecień 2007.
Zespół autorski	podpis:
Dr inż. Tadeusz Jagodziński	
Mgr inż. Paweł Borejko, upr. bud. nr 252/EL/79, 1233/EL/87	
Sprawdzający:	



Rura ochronna HDPE100 trójwarstwowa o średnicy dn=200x18,4mm, długości L=10,0m, ułożona 1,5 m pod dnem rowu, dla rurociągu tłoczego kanalizacji sanitarnej Koszwa?y Ostath, Grosz - Koszwa?y Wś PE100, rurociąg PE10 dn=110x6,6mm

Rura ochronna stalowa, dn=219x6,0 mm, L=5,0m, światłowód PERN

LEGENDA:



kolizja kanalizacji z kanałem melioracji podstawowych

Łączy ark. nr 3

Łączy ark. nr 6