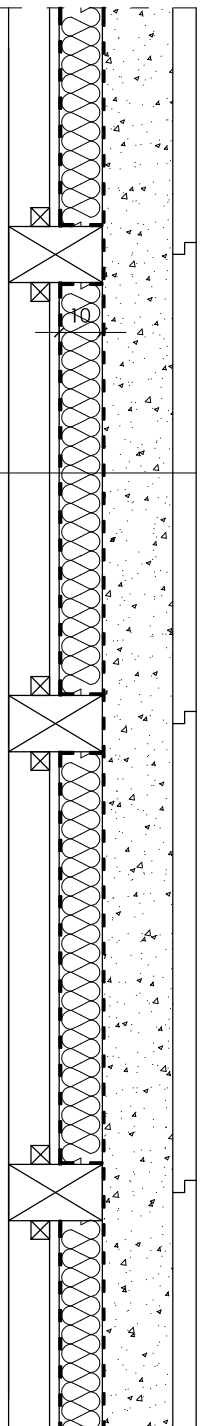


# WARSTWY STROPU POMIĘDZY I PIĘTREM A PODDASZEM



PLYTA JASTRZYCHOWA
PODSYPKA WYRÓWNUJĄCA 10-15cm
PROJEKTOWANA IZOLACJA Z FOLI I PE
WEŁNA MINERALNA GR. 10 cm
PROJEKTOWANA IZOLACJA Z FOLI PE
PROJEKTOWANY ŚLEPY PUŁAP
PUSTKA
ISTNIEJĄCA PODSUWITKA

	Jednostka sporządzająca:	Tytuł rysunku:	Nazwa opracowania:	Skala:
	INŻYNIERIA BUDOWLANA mgr inż. Piotr Jutrowski ul. Nieborowska 22/1 80-034 Gdańsk	PRZEKROJ PRZEZ STROP MIĘDZY PIĘTREM A PODDASZEM	PROJEKT REMONTU DOMU PODCIEŃKOWEGO W MŁOCINIE	-
Investor:	Projektował / nr uprawnień		Podpis:	Data:

GMINA CEDRY WIELKIE, ul. Krasickiego 16, 83-020 Cedry Wielkie		mgr inż. Piotr Jutrowski upr. nr POM/0051/P00K/03		Podpis:	Nr rysunku: <b>03</b>
Adres inwestycji: Młocin, gmina Cedry Wielkie					