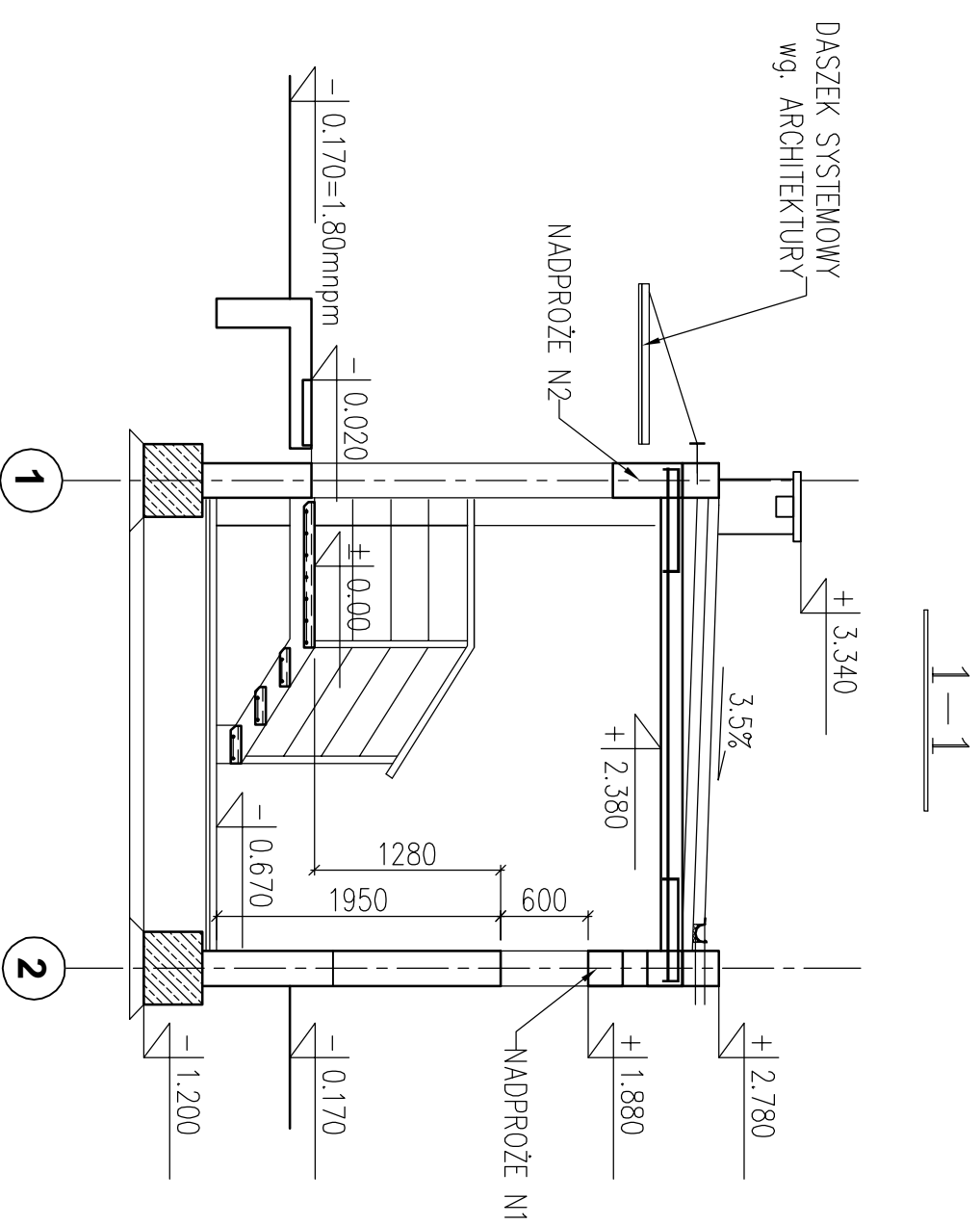
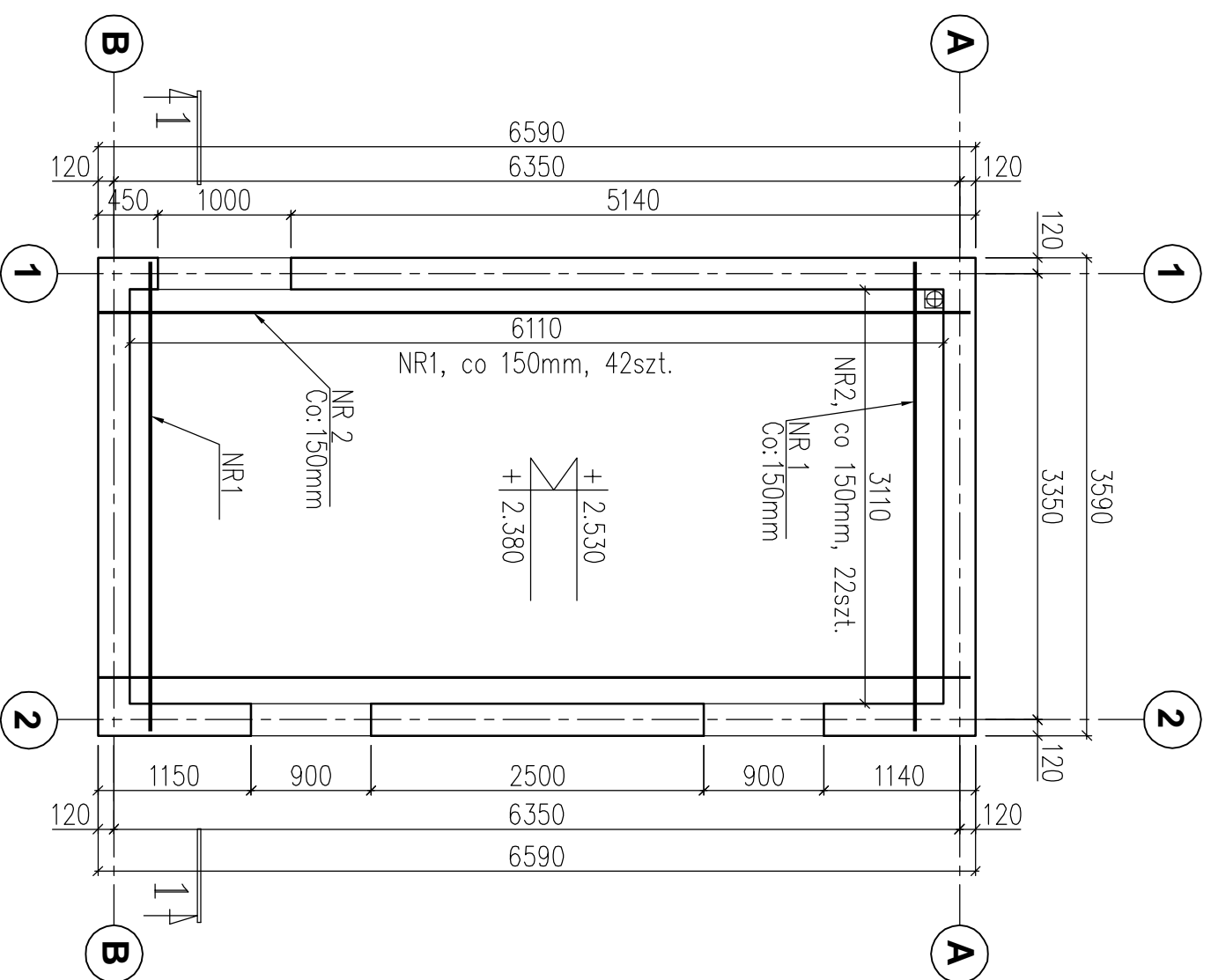


# RZUT STROPODACHU



- UWAGI:**
1. Beton konstrukcyjny: B-25
  2. Stal zbrojenia: A-I (St3S) i A-IIIn (RB500W)
  3. W razie niejasności skontaktować się z projektantem

## WYKAZ STALI ZBROJENIOWEJ

NAZWA ELEMENTU	NR PRETA	Ø PRETA	DŁUGOSC PRETA	ILOSC			DŁUGOSC RAZEM Ø10	DŁUGOSC RAZEM Ø8
				PRETOW W ELEM.	ELEM.	RAZEM PRETOW		
STROPODACH - 1 szt.								
	1	10	3530	42	1	42	148,3	
	2	8	6550	30	1	30		196,5
	3	8	920	100	1	100		92,0
			RAZEM				148,3	288,5
			MASA JEDN.				0,62	0,39
			MASA				91,4	113,8
			MASA CALK.				205,1	

NR 1	42xØ10 A-IIIIN I= 3530	co 200mm, pręty górq
NR 2	30xØ8 A-IIIIN I= 6550	co 150mm

	ul. Przemysłowa 7/1, 83-400 Kościerzyna NIP 591-163-58-00, Regon 220376462 tel./fax +48 58 680 83 69	339-09
	Gmina Cedry Wielkie ul. Krasickiego 16, 83-020 Cedry Wielkie	SKALA Kpm-02
INWESTYTOR: ul. Krasickiego 16, 83-020 Cedry Wielkie	NR RYS. 1:50	DATA 05.2009
INWESTYCJA: Projekt budowlany na budowę przystani żeglarskiej wraz z infrastrukturą pomocniczą no dz. nr 56, 58, 59/2 i 108/1 objęty Biłotnik, gm. Cedry Wielkie, pow. gdański	BRANŻA: Konstrukcja	
FAZA: Projekt budowlany		
PRZEKROJ PROJEKTOWANEGO NABRZEŻA		
PROJEKTANT: mgr inż. Elżbieta Wewiorska upr. nr 1957/60/85 w specjalności konstrukcyjnej do projektowania bez ograniczeń		
mgr inż. Roman Morkowski upr. hydrotechniczne nr 230/66/6		
ASYSTENT PROJ. mgr inż. Piotr Szydłowski Filip Iżdzik Arkadiusz Formida		
WERYFIKATOR: mgr inż. Janusz Kępa upr. nr 263/70 w specjalności konstrukcyjnej do projektowania bez ograniczeń		