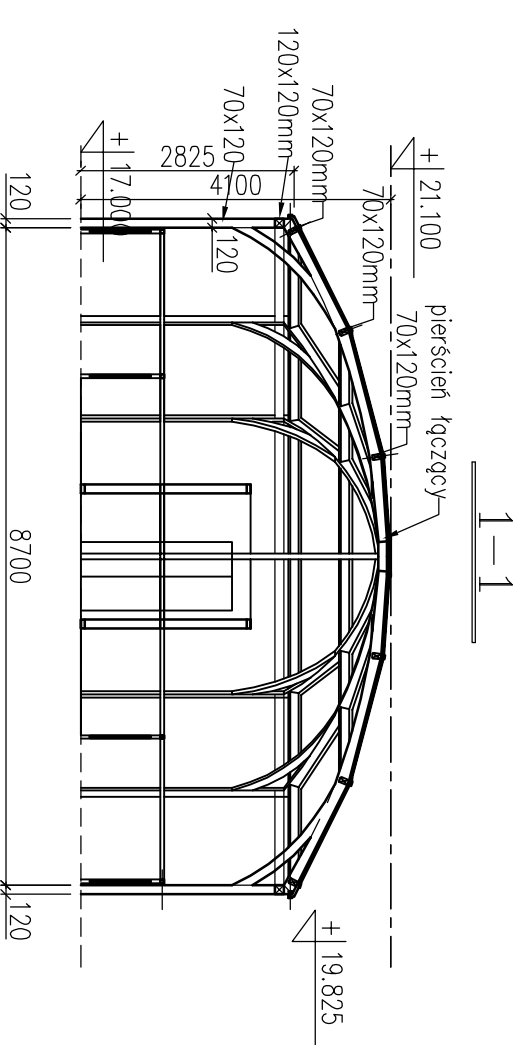
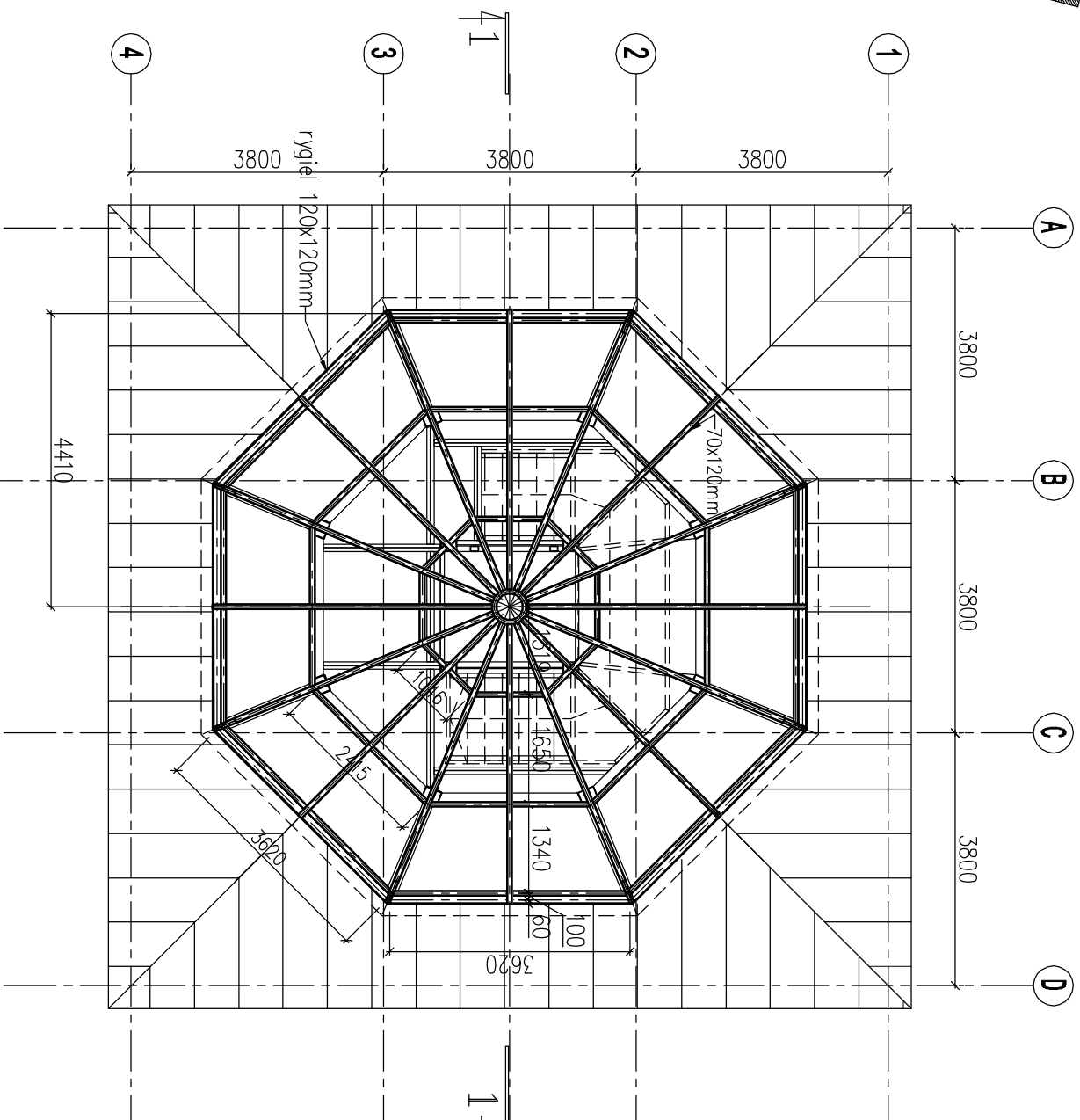
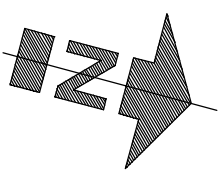


RZUT DACHU



- UWAGI:**
1. Beton konstrukcyjny: B-25
 2. Stal zbrojeniowa: A-I (St3S) i A-IIIIN (RB500W)
 3. Drewno konstrukcyjne klasy C-30
 4. W razie niejasności skontaktować się z projektantem

art	ART PROJEKT K&M Sp. z o.o. ul. Przemysłowa 7/1, 83-400 Kościerzyna NIP 591-163-58-00, Regon 220376462 tel./fax +48 58 680 83 69	339-09
projekt	Gmina Cedry Wielkie ul. Krasickiego 16, 83-020 Cedry Wielkie	SKALA 1:100
INWESTOR:		NR RYS. KW-07
INWESTYCJA:	Projekt budowlany na budowę przystani żeglarskiej wraz z infrastrukturą pomocniczą no dz. nr 56, 58, 59/2 i 108/1 objęb Brótnik, gm. Cedry Wielkie, pow. gdański	DATA 05.2009
FAZA:	Projekt budowlany	BRANŻA: Konstrukcja
RZUT ZADASZENIA		
PROJEKTANT:		
mgr inż. Elżbieta Wewiorska upr. nr 1937/6d/85 w specjalności konstrukcyjnej do projektowania bez ograniczeń		
mgr inż. Roman Morkowski upr. hydrotechniczne nr 230/66/5		
ASISTENT PROJ. mgr inż. Piotr Szydłowski Filip Iżdzik Arkadiusz Formela		
WERYFIKATOR: mgr inż. Janusz Kępa upr. nr 263/70 w specjalności konstrukcyjnej do projektowania bez ograniczeń		