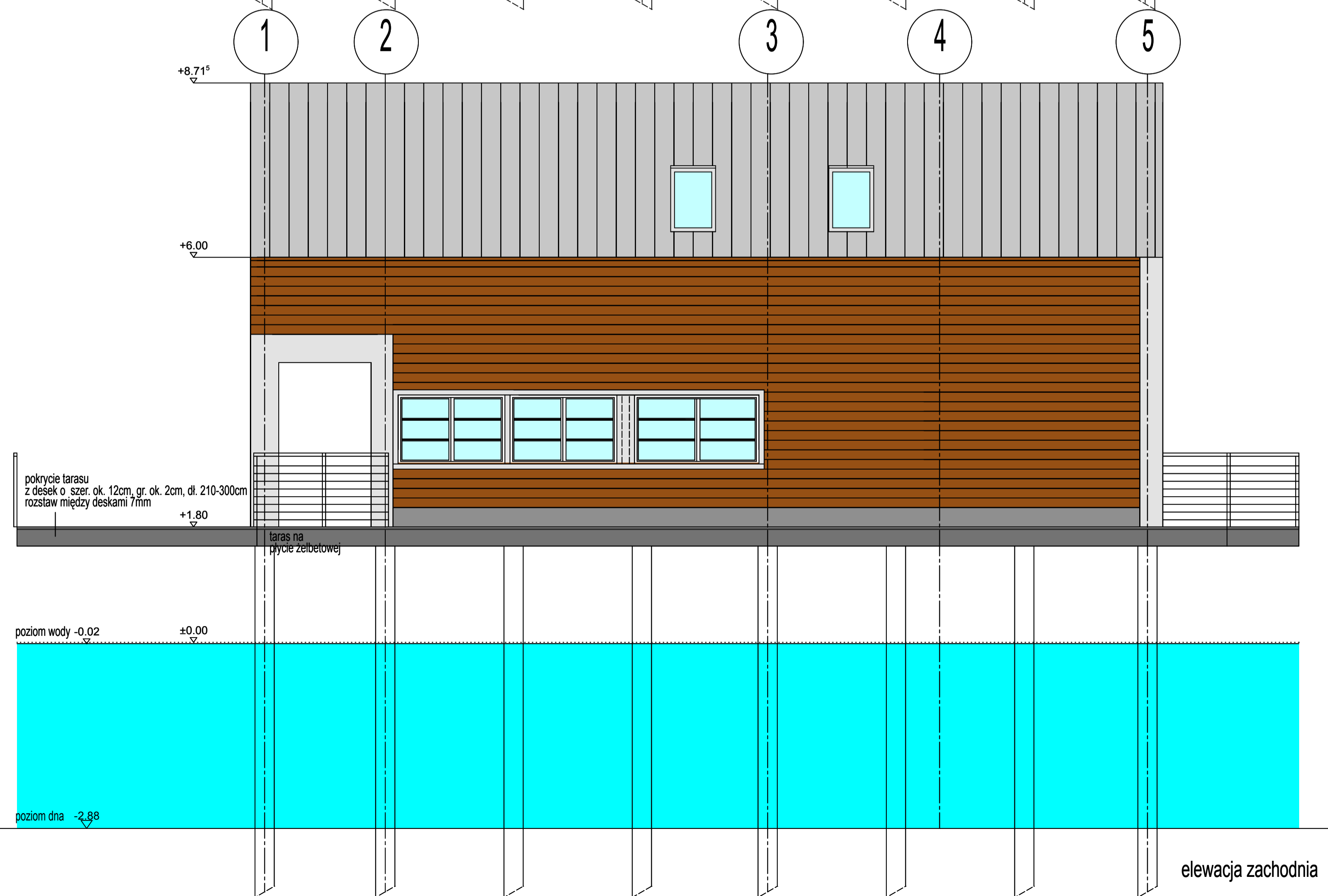


elewacja wschodnia



elewacja zachodnia

Legenda:

- ściany murowane istniejące
- ściany żelbetowe istniejące
- ściany murowane projektowane
- ściany żelbetowe projektowane
- GK-ściany
- rozbiórka
- sufit podwieszony
- otwory w stropie
- otwory w ścianach
- symbol okna, drzwi, przeszklenia
- symbol rodzaju przegrody pionowej
- symbol rodzaju przegrody poziomej
- symbol hydrantu wewnętrznego
- symbol gaśnicy
- symbol pomieszczeń przystosowanych dla osób niepełnosprawnych
- symbol tablicy rozdzielczej
- rzędna poziomu wykończonego
- rzędna poziomu konstrukcyjnego

detal skala 1:20 skala detalu
A.2.D.211/ 602 numer rysunku

nr pom.	
nazwa pom.	
powierzchnia	
sufit podw.	wysokość w świetle
rodzaj posadzki	wykończenie ścian

WYSOKOŚCI DRZWI, OKIEN, PARAPETÓW PODANE SĄ OD POZIOMU WYKOŃCZONEGO W WYKONASTWIE STARANNIE UWZGLĘDNIĆ WYTYCZNE I OBLICZENIA KONSTRUKCYJNE

WSZYSTKIE WYMIARY MUSZĄ BYĆ PRZEZ WYKONAWCĘ SPRAWDZONE, W PRZYPADKU ROZBIĘŻNOŚCI WYMIARÓW NALEŻY NIEZWŁOCZNIE POWIADOMIC KIEROWNIKA BUDOWY

	ART PROJEKT K&M Sp. z o.o. ul. Przemysłowa 7 F 63-400 Koszęca NIP: 591-163-59-00. Regon: 220376462 tel/fax: +48 58 680 83 69	339-09
	INWESTOR: Gmina Cedry Wielkie ul. Koscińskiego 16 83-000 Cedry Wielkie	SKALA 1:50
INWESTYCJA: Budowa przystani żeglarskiej w miejscowości Błotnik	NR RYS. 10-6	
BOSMANAT- ELEWACJE WSCH., ZACH.	DATA 05.2009	
PROJEKTANT: mgr inż. arch. Jędrzej Krause ul. Włocławek w specjalności architektonicznej do projektowania bez ograniczeń		
Sprawdzający: mgr inż. arch. Krzysztof Szarejko ul. Włocławek		