

Legenda:

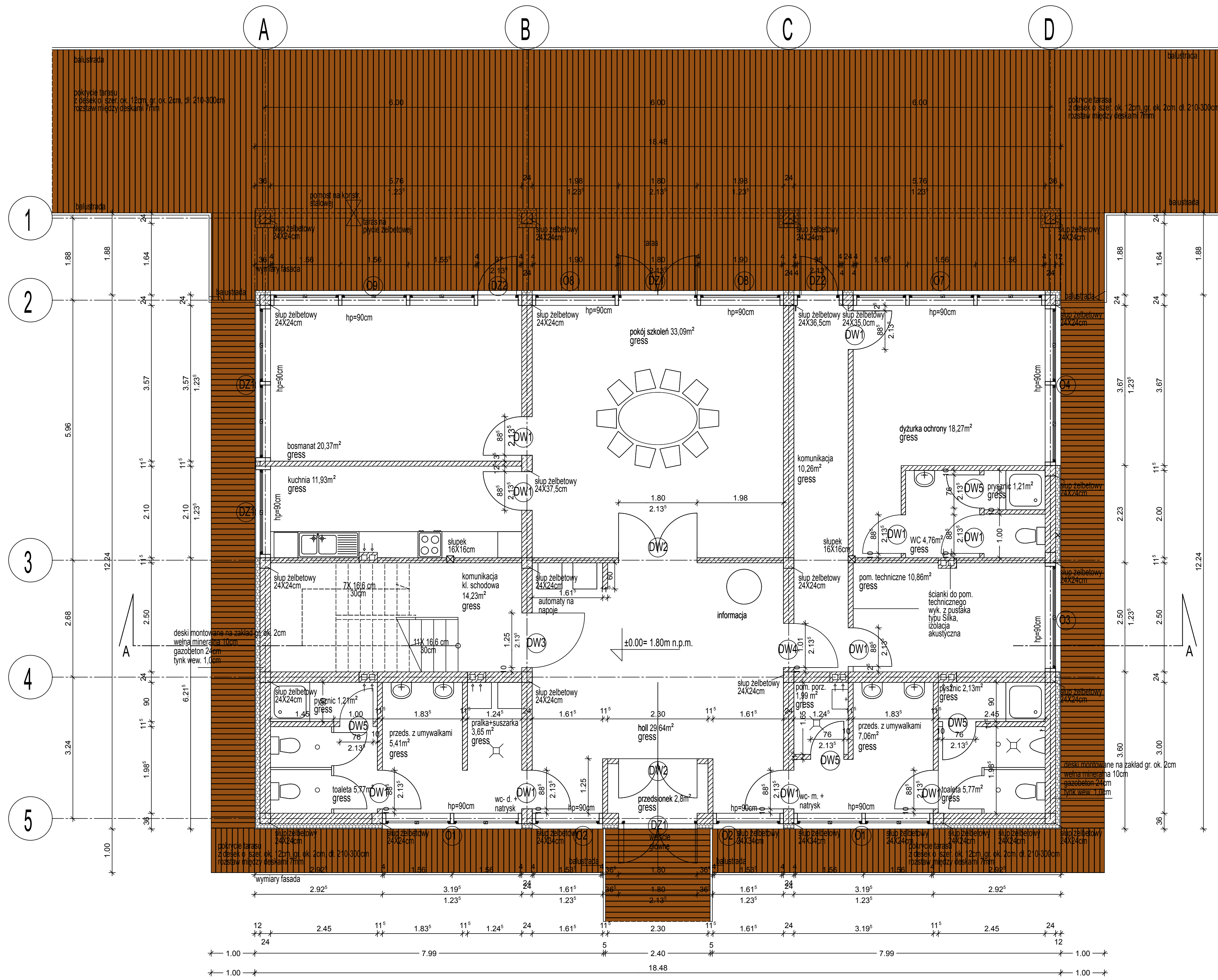
-  ściany murowane istniejące
-  ściany żelbetonowe istniejące
-  ściany murowane projektowane
-  ściany żelbetonowe projektowane
-  GK-ściany
-  rozbiórka
-  sufit podwieszony
-  otwory w stropie
-  otwory w ścianach
-  symbol okna, drzwi, przeszklenia
-  symbol rodzaju przegrody pionowej
-  symbol rodzaju przegrody poziomej
-  symbol hydrantu wewnętrznego
-  symbol gaśnicy
-  symbol pomieszczenia przystosowanego dla osób niepełnosprawnych
-  symbol tablicy rozdzielczej
-  rzędna poziomu wykończonego
-  rzędna poziomu konstrukcyjnego

detal skala 1:20 skala detalu
A.2.D.211/ 602 numer rysunku

nr pom.	
nazwa pom.	
powierzchnia	
sufit podwieszony	wysokość w świetle
rodzaj rozbiórki	wykonanie ścian

WYSOKOŚCI DRZWI, OKIEN, PARAPETÓW PODANE SĄ OD POZIOMU WYKOŃCZONEGO
W WYKONANIU STARANNIE UWZGLĘDNIĆ WYTYCZNE I OBLICZENIA KONSTRUKCYJNE

WSZYSTKIE WYMIARY MUSZĄ BYĆ PRZEZ WYKONAWCĘ SPRAWDZONE,
W PRZYPADKU ROZBIĘŻNOŚCI WYMIARÓW NALEŻY NIEZWŁOCZNIE POWIADOMIC KIEROWNIKA BUDOWY



	ART PROJEKT K&M Sp. z o.o. ul. Przemysłowa 7 i 83-400 Koszęca NIP 591-163-58-00. Regon 220376462 tel/fax +48 58 680 83 69	339-09
	INWESTOR: Gmina Cedry Wielkie ul. Koscińskiego 16 83-000 Cedry Wielkie	SKALA 1:50
INWESTYCJA: Budowa przystani żeglarskiej w miejscowości Błotnik	NR RYS. 10-1	
BOSMANAT- RZUT PARTERU	DATA 05.2009	
PROJEKTANT: mgr inż. arch. Jędrzej Krause ul. Włocławka 206 w specjalności architektonicznej do projektowania bez ograniczeń		
Sprawdzający: mgr inż. arch. Krzysztof Szarek ul. Włocławka 206		