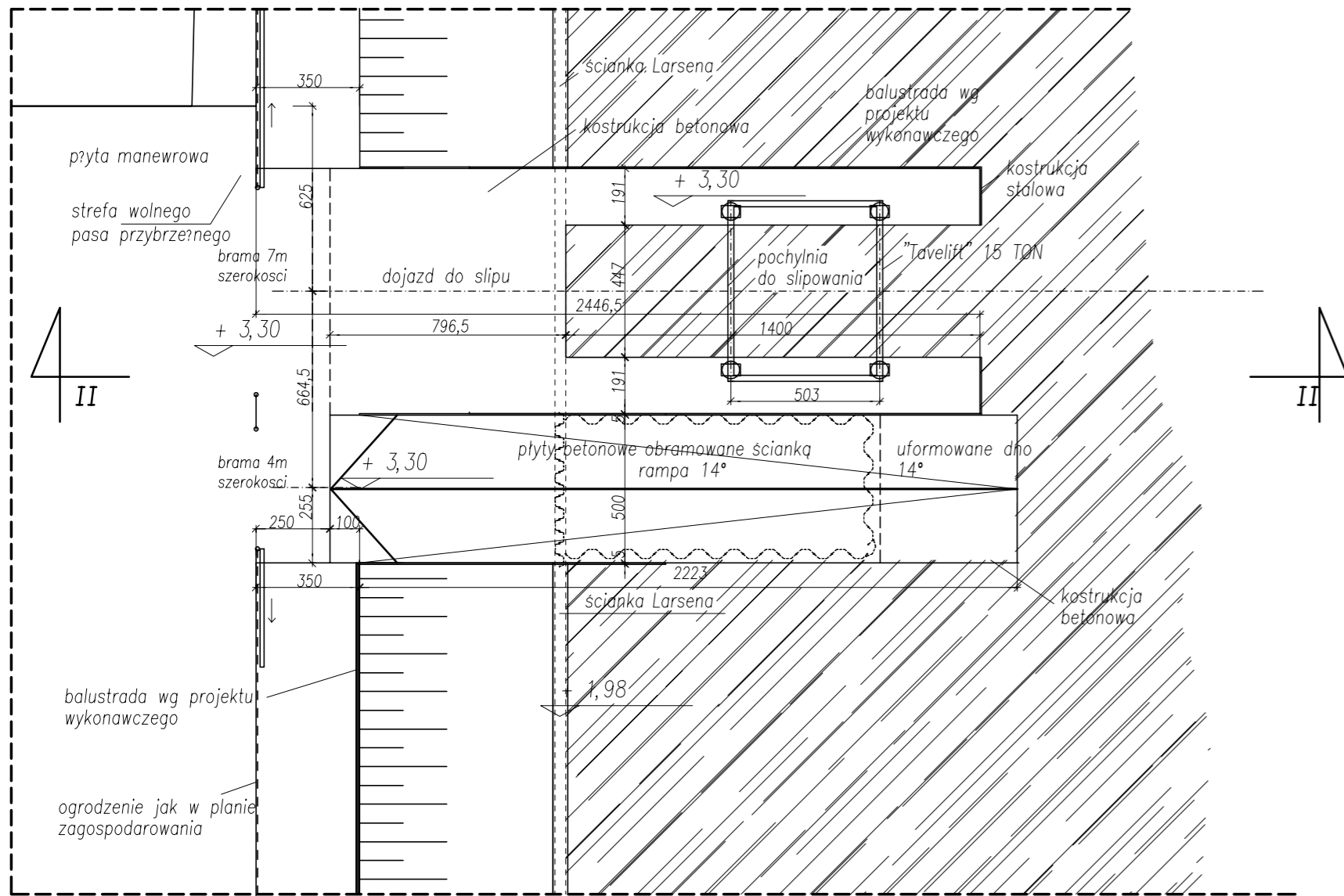
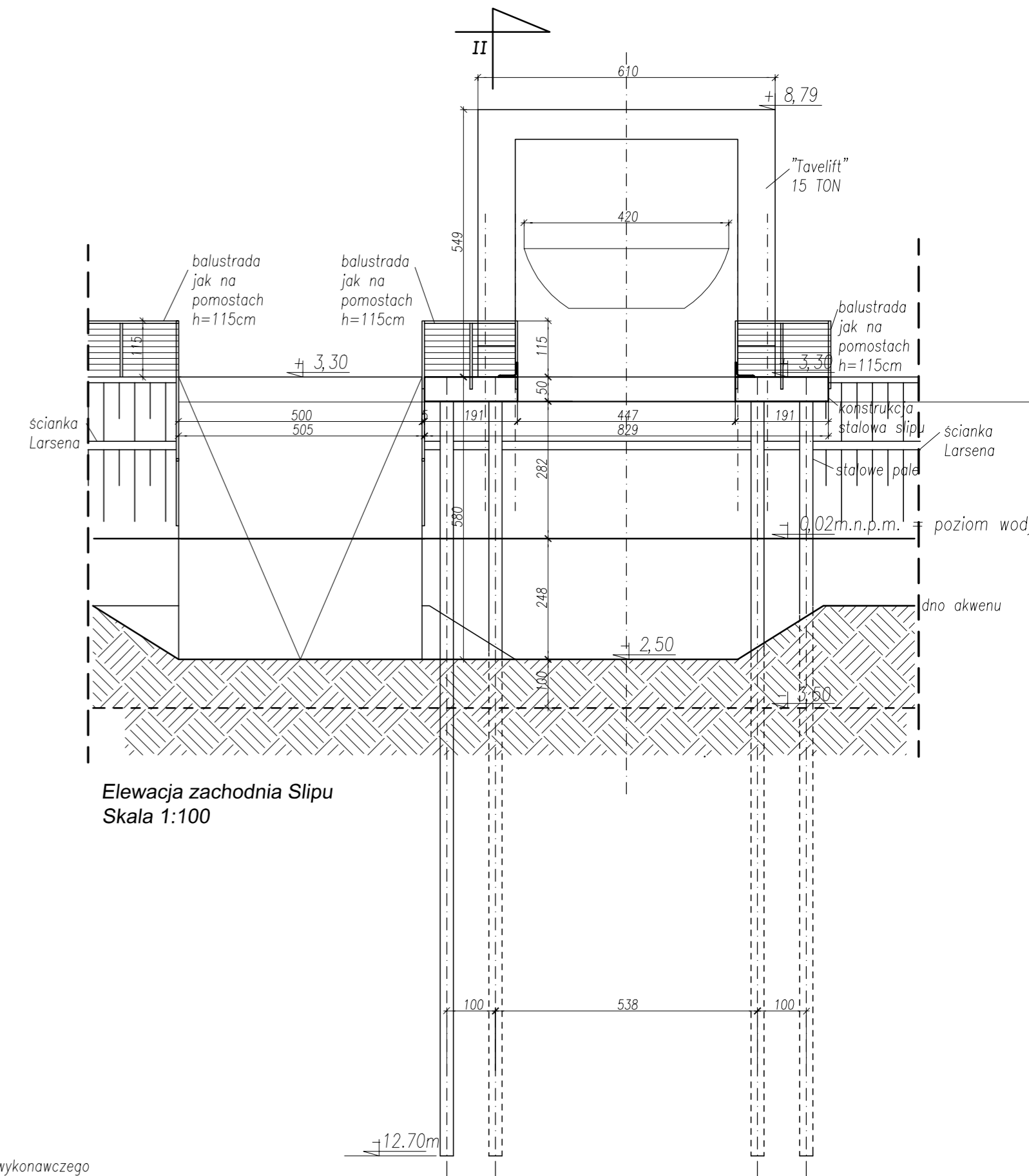


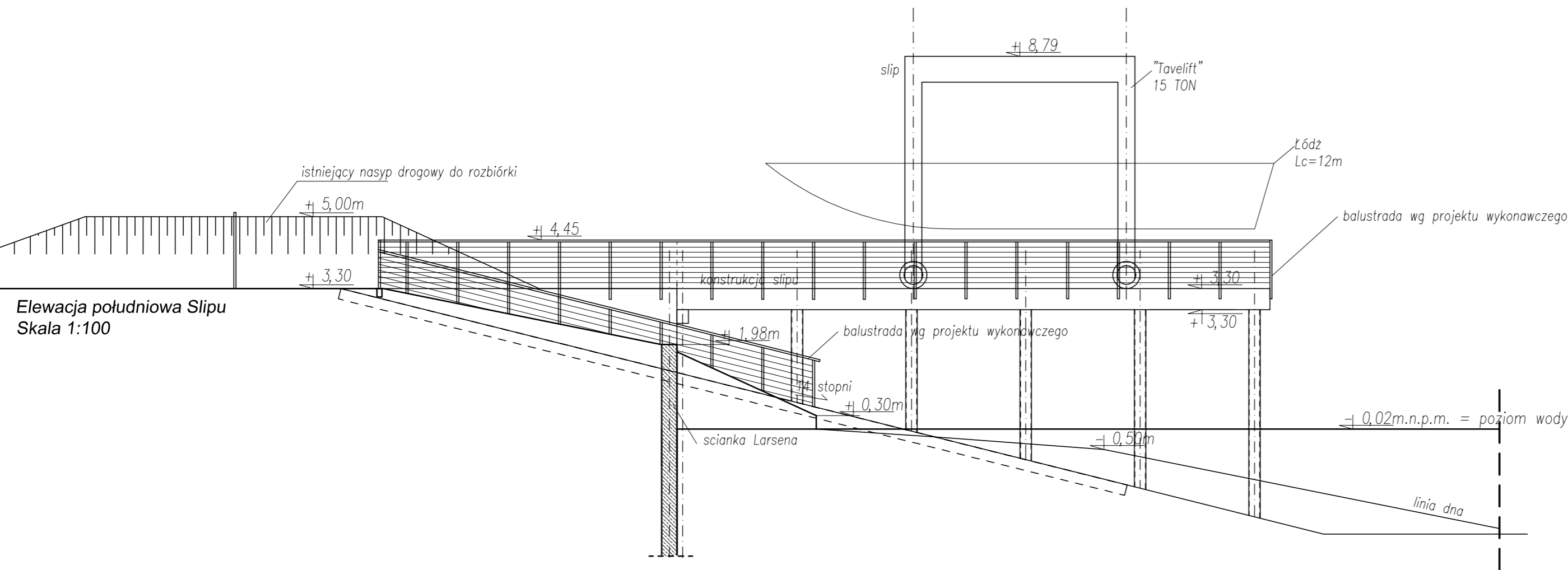
PRZEKRÓJ II-II, SLIP Skala 1:200, 1:100



Rzut Slipu Skala 1:200

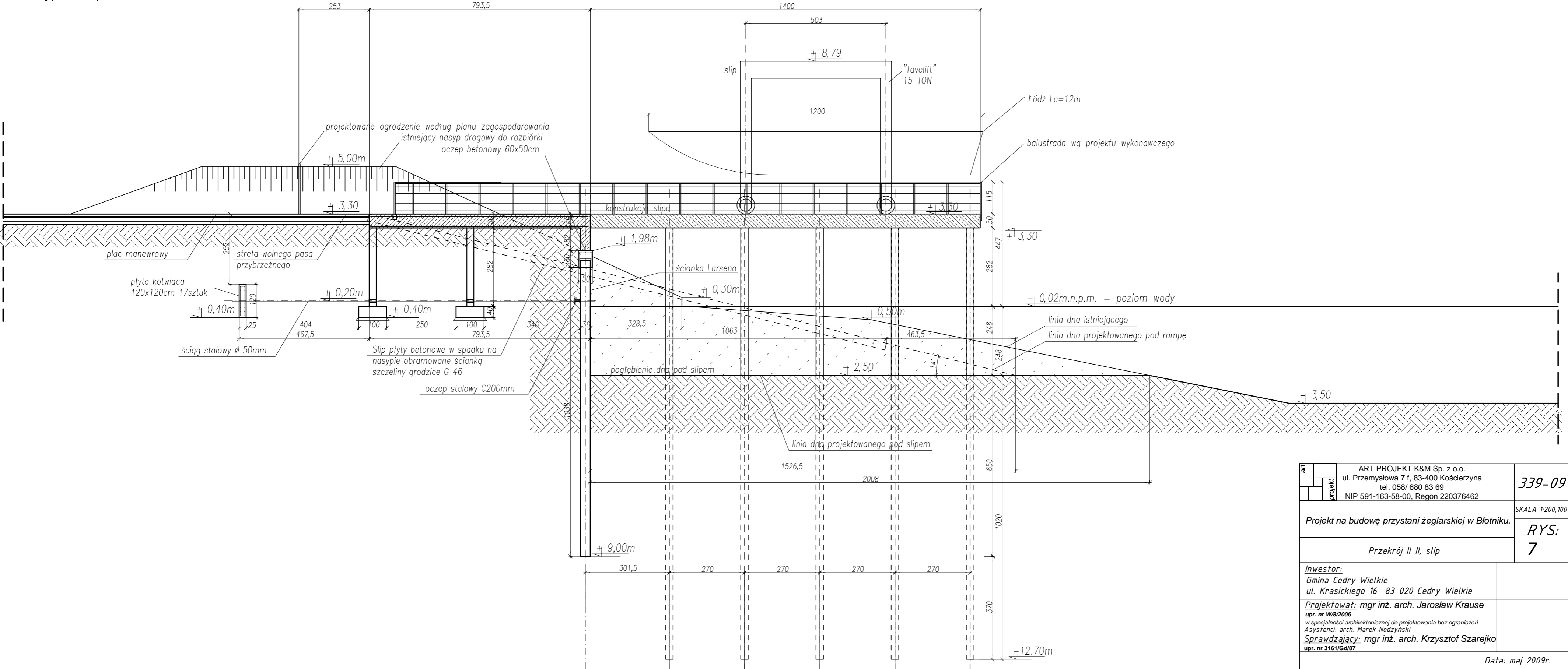


Elewacja zachodnia Slipu Skala 1:100



Elewacja południowa Slipu Skala 1:100

Przekrój przez Slip Skala 1:100



ART PROJEKT K&M Sp. z o.o. ul. Przemysłowa 71, 83-400 Kościerzyna tel. (58) 680 83 89 NIP 591-163-58-00, Regon 220376462		339-09
Projekt na budowę przystani żeglarskiej w Błotniku.		SKALA 1:200, 100
Przekrój II-II, slip		RYS: 7
Inwestor: Gmina Cedry Wielkie ul. Krasickiego 16 83-020 Cedry Wielkie Projektował: mgr inż. arch. Jarosław Krause <small>upr. nr W482006</small> w specjalności architektonicznej do projektowania bez ograniczeń Sprawił: mgr inż. arch. Krzysztof Szarejko <small>upr. nr 31610487</small>		
Data: maj 2009r.		