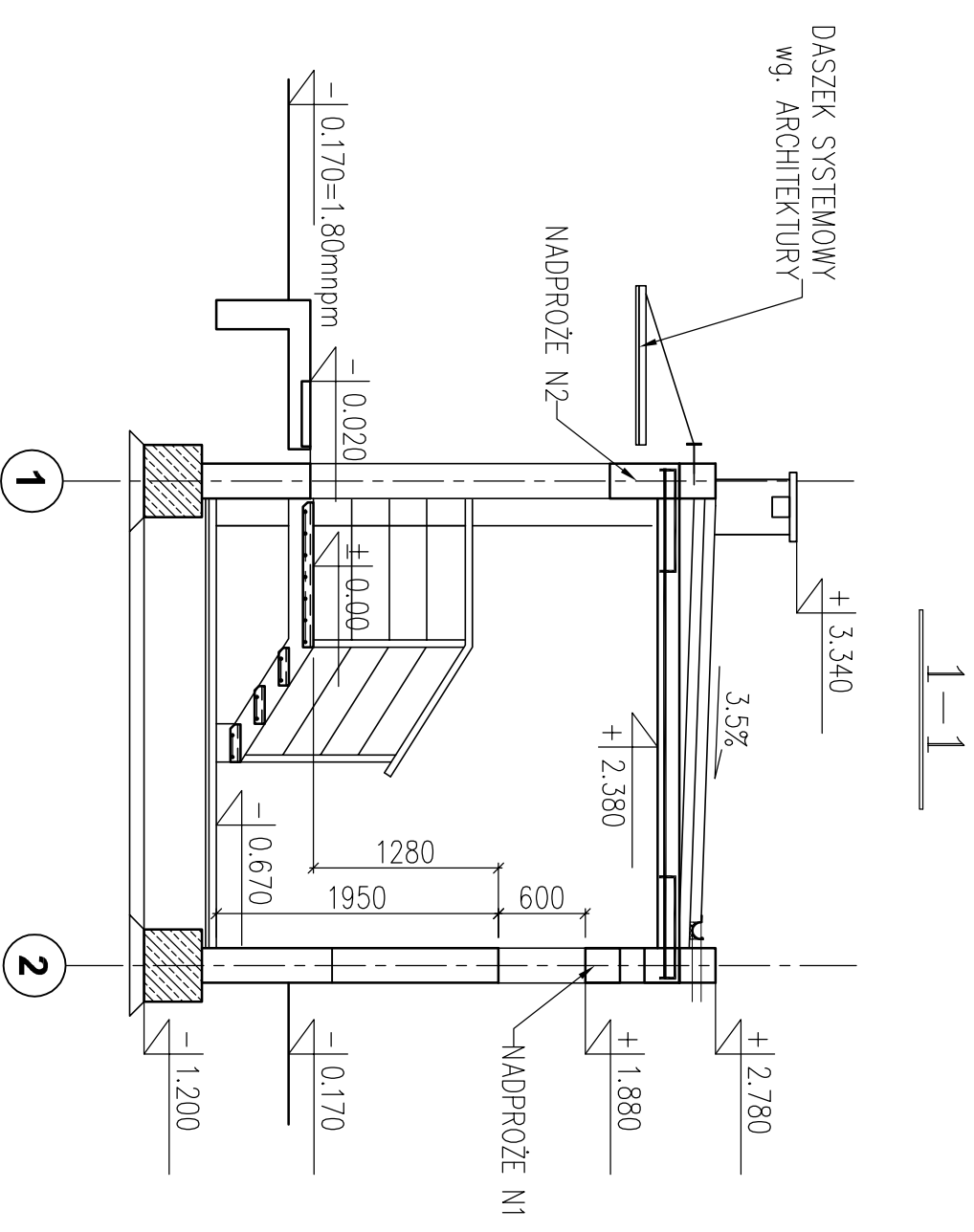
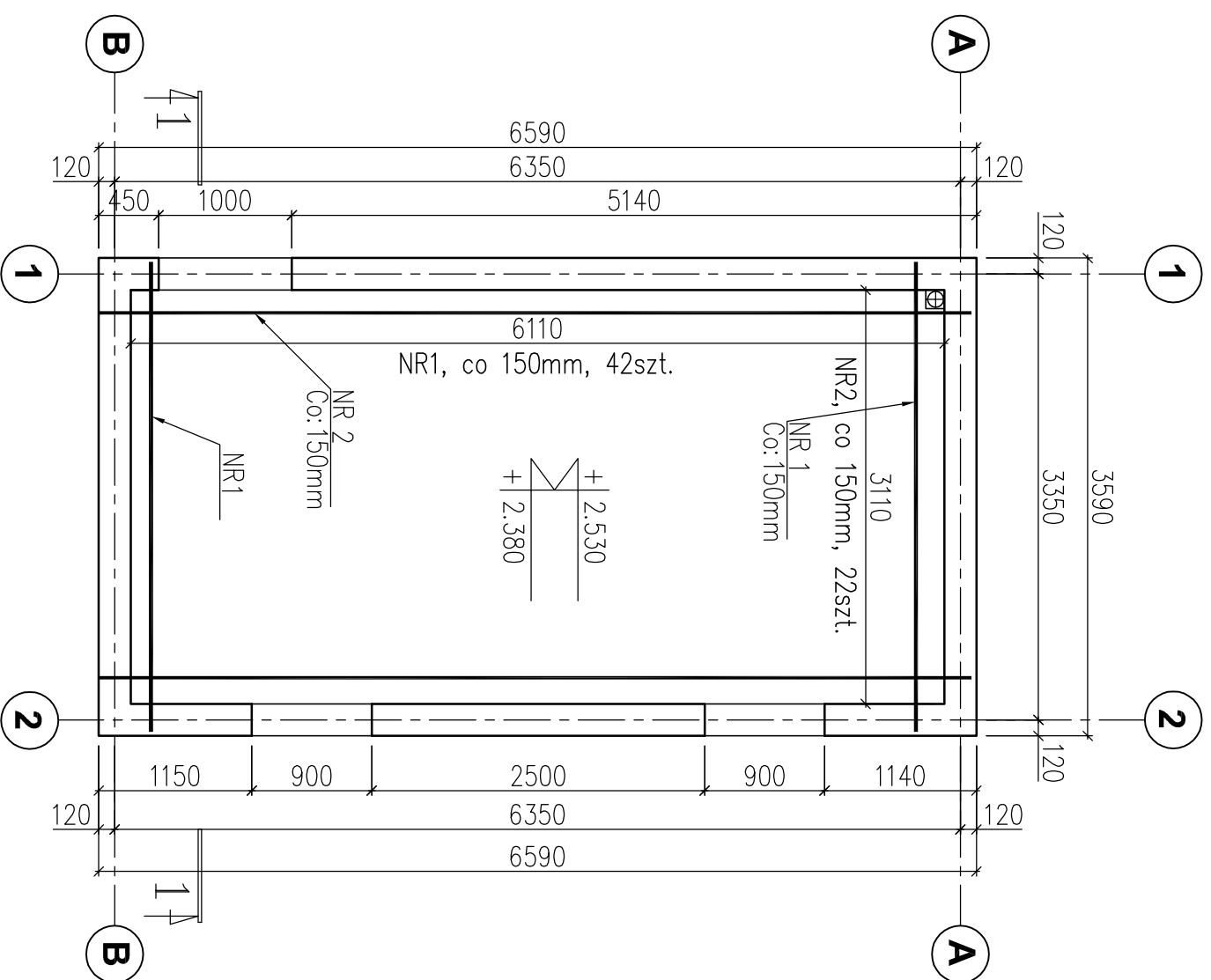


# RZUT STROPODACHU



- UWAGI:**
1. Beton konstrukcyjny: B-25
  2. Stal zbrojenia: A-I (St3S) i A-IIIn (RB500W)
  3. W razie niejasności skontaktować się z projektantem

## WYKAZ STALI ZBROJENIOWEJ

NAZWA ELEMENTU	NR PRETA	Ø PRETA	DLUGOSC PRETA	ILOSC			DLUGOSC RAZEM	
				PRETOW W ELEM.	ELEM.	RAZEM PRETOW	Ø10 A-IIIIN	Ø8 A-IIIIN
STROPODACH - 1 szt.								
	1	10	3530	42	1	42	148.3	
	2	8	6550	30	1	30	196.5	
	3	8	920	100	1	100	92.0	
RAZEM			[ m ] :				148.3	288.5
MASA JEDN.			[ kg/m ] :				0.62	0.39
MASA			[ kg ] :				91.4	113.8
MASA CALK.			[ kg ] :				205.1	

NR 3 100xØ8 A-IIIIN l= 920  
co 200mm, pręty górq

NR 2 30xØ8 A-IIIIN l= 6550  
co 150mm

NR 1 42xØ10 A-IIIIN l= 3530  
co 150mm

<b>INWESTYTOR:</b> Gmina Cedry Wielkie ul. Krasickiego 16, 83-020 Cedry Wielkie		<b>INWESTYCJA:</b> Projekt budowlany na budowę przystani żeglarskiej wraz z infrastrukturą pomocniczą na dz. nr 56, 58, 59/2 i 108/1 objętej Biłotnik, gm. Cedry Wielkie, pow. gdański		NR RYS. 17
<b>PROJEKTANT:</b> mgr inż. Elżbieta Wewiorska upr. nr 1937/04/83 w specjalności konstrukcyjnej do projektowania bez ograniczeń		<b>FAZA:</b> Projekt budowlany		SKALA 1:50
<b>BUDNIEK STACJI PODCIŚNIENIOWEJ - PRZEKRÓJ</b>		<b>DATA:</b> 05.2009		BRANŻA: Konstrukcja
<b>ASISTENT PROJ.:</b> mgr inż. Piotr Szydłowski Filip Iżdzik Arkadiusz Formida		<b>WERYFIKATOR:</b> mgr inż. Janusz Kępa upr. nr 263/70 w specjalności konstrukcyjnej do projektowania bez ograniczeń		