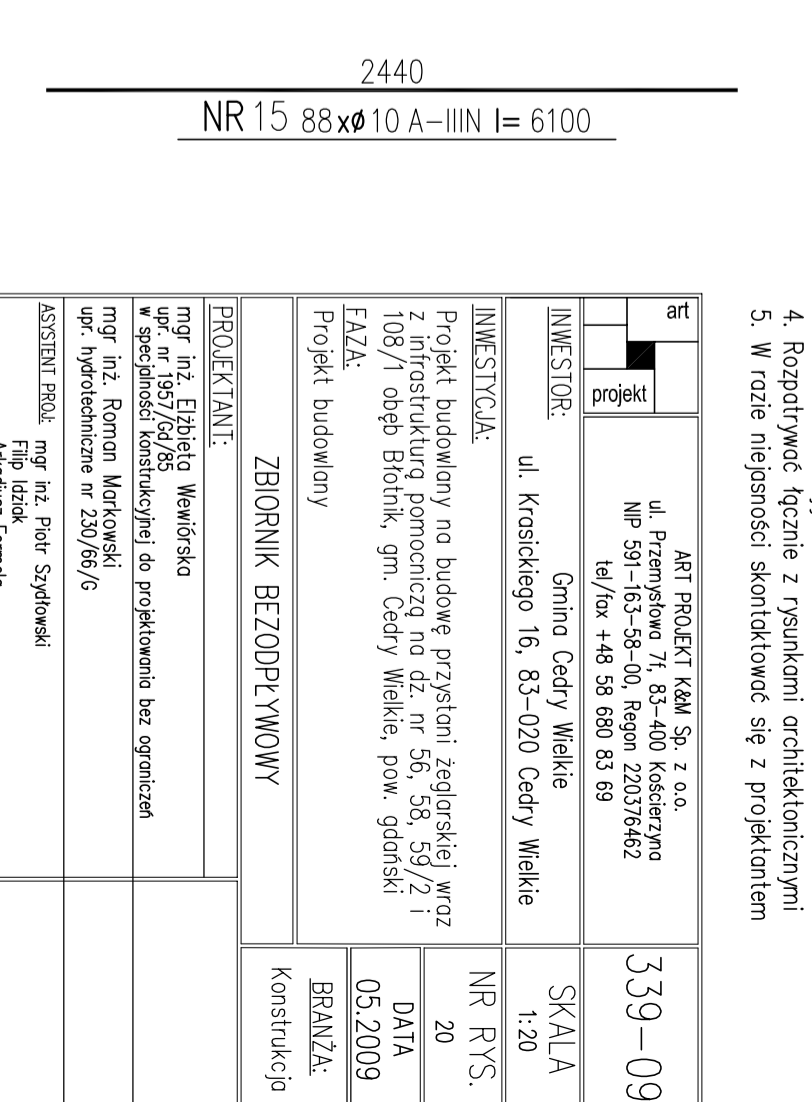
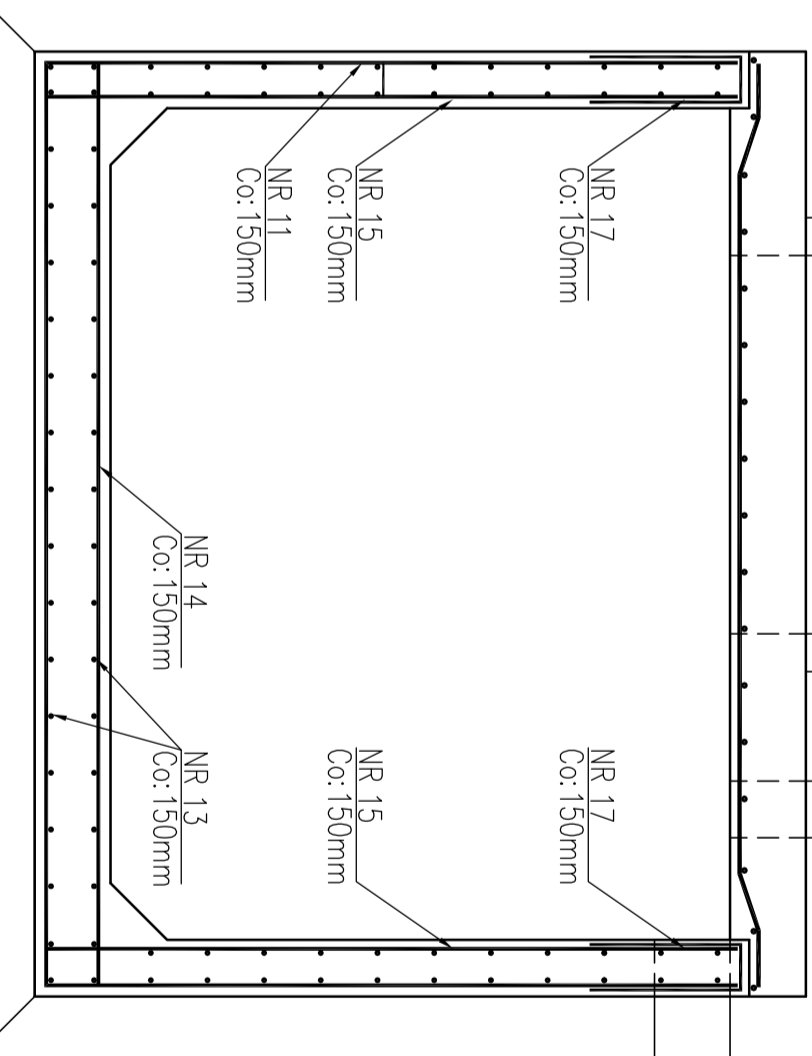
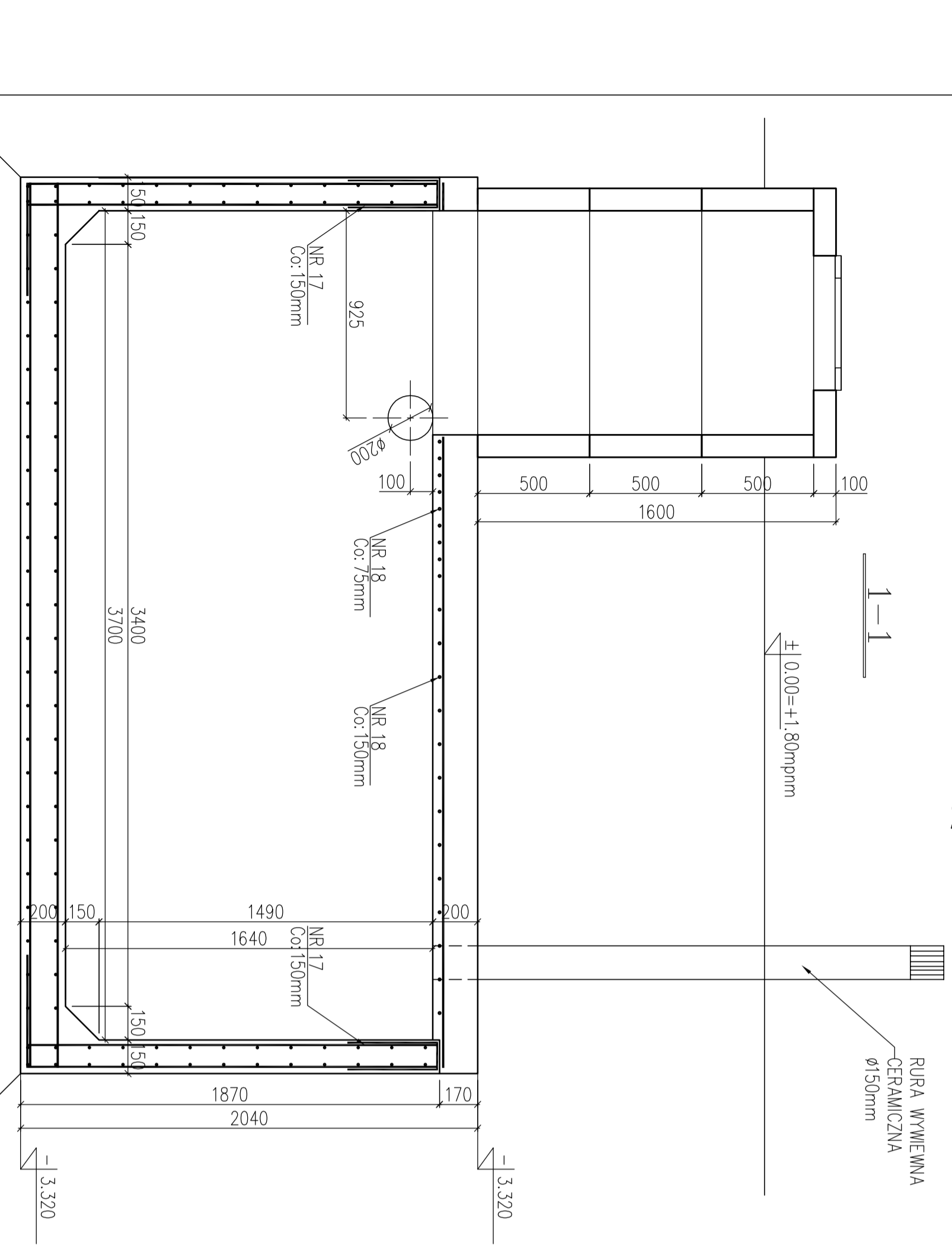
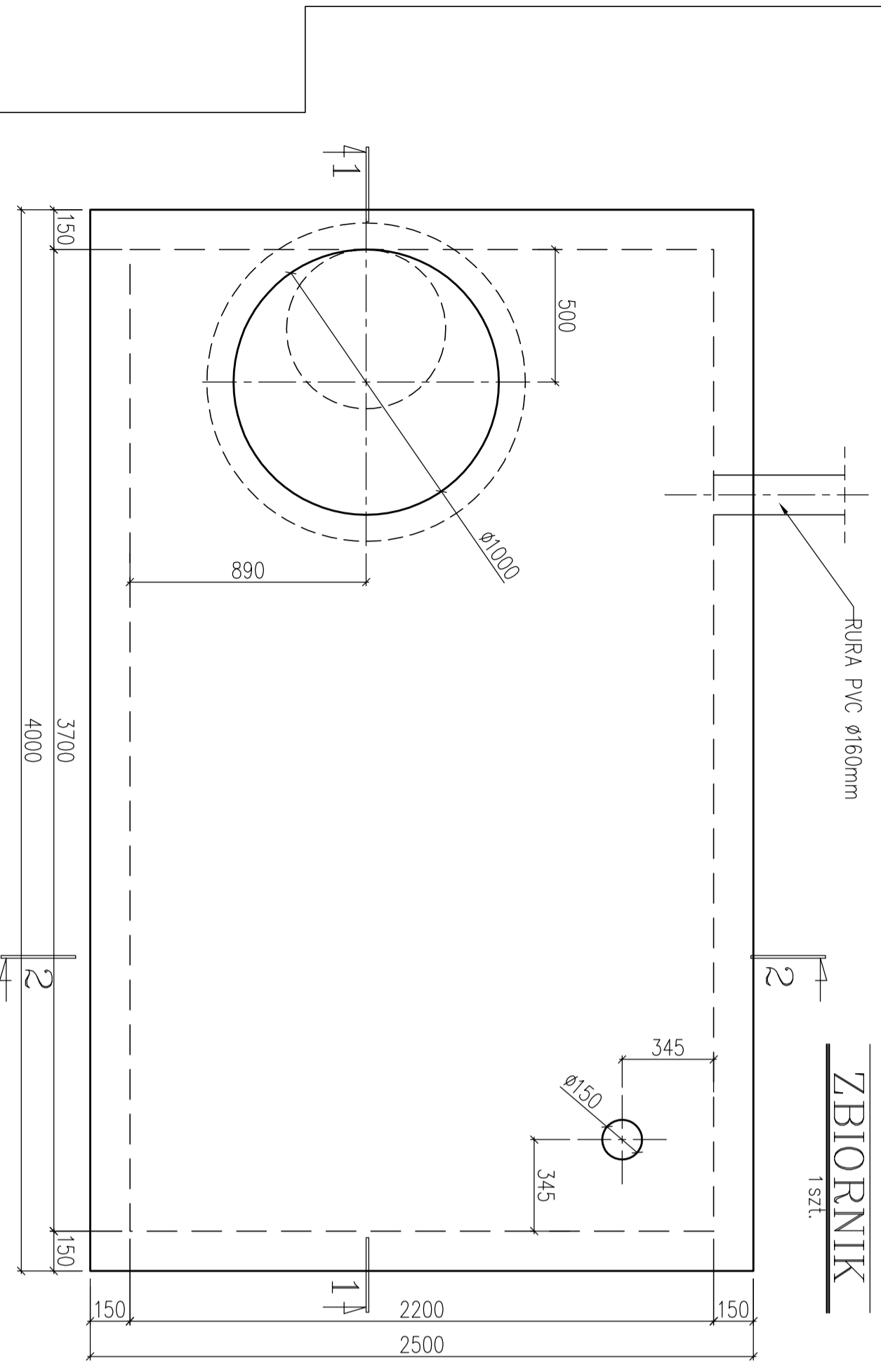


ZBIORNIK

1 szt.



NAZWA ELEMENTU	NR PRETA	Ø PRETA	DŁUGOSC PRETA	ILOSC		DŁUGOSC RAZEM				
				PRETOW W ELEM.	ELEM.	Ø10 A-IIIIN	Ø8 A-IIIIN	Ø12 A-IIIIN	Ø6 A-1	
ZBIORNIK	-	1 szt.								
	11	10	6100	28	1	170,8				
	12	10	2330	34	1	79,2				
	13	10	3950	56	1	221,2				
	14	10	6100	78	1	475,8				
	15	10	6100	88	1	536,8				
	16	10	1000	52	1	52,0				
	17	8	920	88	1		81,0			
	18	12	2460	30	1			73,8		
	19	6	215	100	1				21,5	
RAZEM						1535,8	81,0	73,8	21,5	
MASA JEDN.						0,52	0,39	0,89	0,22	
MASA						946,4	31,9	65,5	4,8	
MASA CALK.										1048,6

NR19: 100xØ6 A-1 l=215
co 300/300mm, łączniki siatek

NR18: 30xØ12 A-IIIIN l=2460
co 75/150mm

NR16: 52xØ10 A-IIIIN l=1000
co 150mm, 4x narożniki pionowe

NR17: 88xØ8 A-IIIIN l=920
co 150mm, pręty zamykające od góry

NR14: 78xØ10 A-IIIIN l=6100
co 150mm

NR13: 56xØ10 A-IIIIN l=3950
co 150mm, 36szt.+20szt. płyta górna

NR11: 28xØ10 A-IIIIN l=6100
co 150mm

NR12: 34xØ10 A-IIIIN l=2330
co 150mm

- UWAGI:**
1. Beton konstrukcyjny: B-25
 2. Stal zbrojeniowa: A-1 (St3S) i A-IIIIN (RB500W)
 3. Stal konstrukcyjna: S235JR/G2
 4. Rozprytwość ściennie z rysunkami architektonicznymi
 5. W razie niejasności skontaktować się z projektantem

art.	ART PROJEKT K&M Sp. z o.o.	339-09
ul.	Przemysłowa 71, 83-400 Keszczyna	SKALA
NIP	591-153-98-00, Regon 220376462	1:20
tel./fax	+48 58 680 83 69	NR RYS.
INWESTOR:	Gmina Cedry Wielkie	20
ul.	Krosickiego 16, 83-020 Cedry Wielkie	DATA
INWESTYCJA:		05.2009
Projekt budowlany		BRANŻA:
ZBIORNIK BEZODPŁYWOWY		Konstrukcja
PROJEKTANT:		
mgr inż. Elżbieta Wędrisko		
upr. nr 1957/Gd/85		
w szczególności konstrukcyjnej do projektowania bez ograniczeń		
mgr inż. Remon Markowski		
upr. budowlane nr 230/66/6		
ASISTENT PROJEKTANT:		
mgr inż. Piotr Szyrowski		
Filip Idziak		
Akadusiz Farnelo		
WERYFIKATOR:		
mgr inż. Janusz Kępa		
upr. nr 263/70		
w szczególności konstrukcyjnej do projektowania bez ograniczeń		