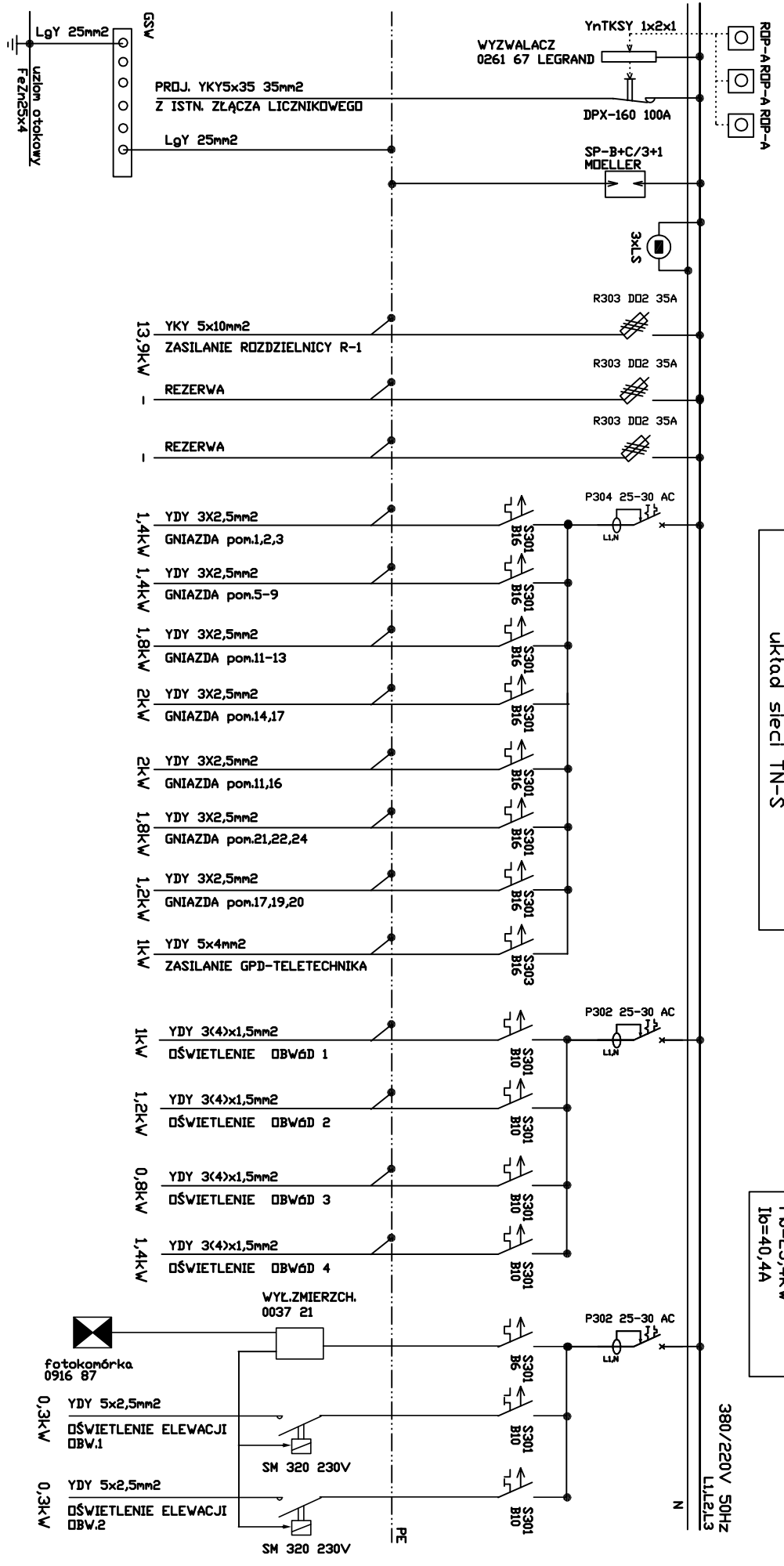


samoczynne wyłączenie zasilania  
układ sieci TN-S

Pi=31,5kW  
Pb=25,4kW  
Ib=40,4A



**UWAGA!**  
ROZDZIELNICĘ RG WYKONAĆ JAKO WTYKOWĄ Z MIEJSCEM NA MONTAŻ 72 MODUŁÓW NA SZYNE TH35 np. TYPU WXL (nr ref.66 504456) Z DRZWIČKAMI PŁASKIMI PEŁNYMI METALOWYMI (nr ref.61 311206) DRAZ ZAMKIEŁ PATEŃTOWYM DO DRZWIČEK PŁASKICH (nr ref.0094 96) PRODUKT LEGRAND

Tytuł projektu		ROZBUDOWA	
BUDYNKU ŻOZ Z CEDRACH WIELKICH			
Cedry Wielkie, ul. Krasińskiego 18, działka nr 325			
Inwestor		GMINA CEDRY WIELKIE	
Cedry Wielkie, ul. Krasińskiego			
Projektowanie		MGR INŻ. ZDZISŁAW GOSNIAK	
nr upraw. AMR34615785			
Asystent projektowania		MGR INŻ. DAMIAN DZIARDOWSKI	
nr upraw. POM0002POM0E05			
Sprawdził		MGR INŻ. TOMASZ PYSKLO	
nr upraw. POM0002POM0E05			
Tematyka		ELEKTRYCZNA	
Data		08.2008	
Skala		-	
Tytuł rysunku		ROZDZIELNICA	
nr rys.		4	

