
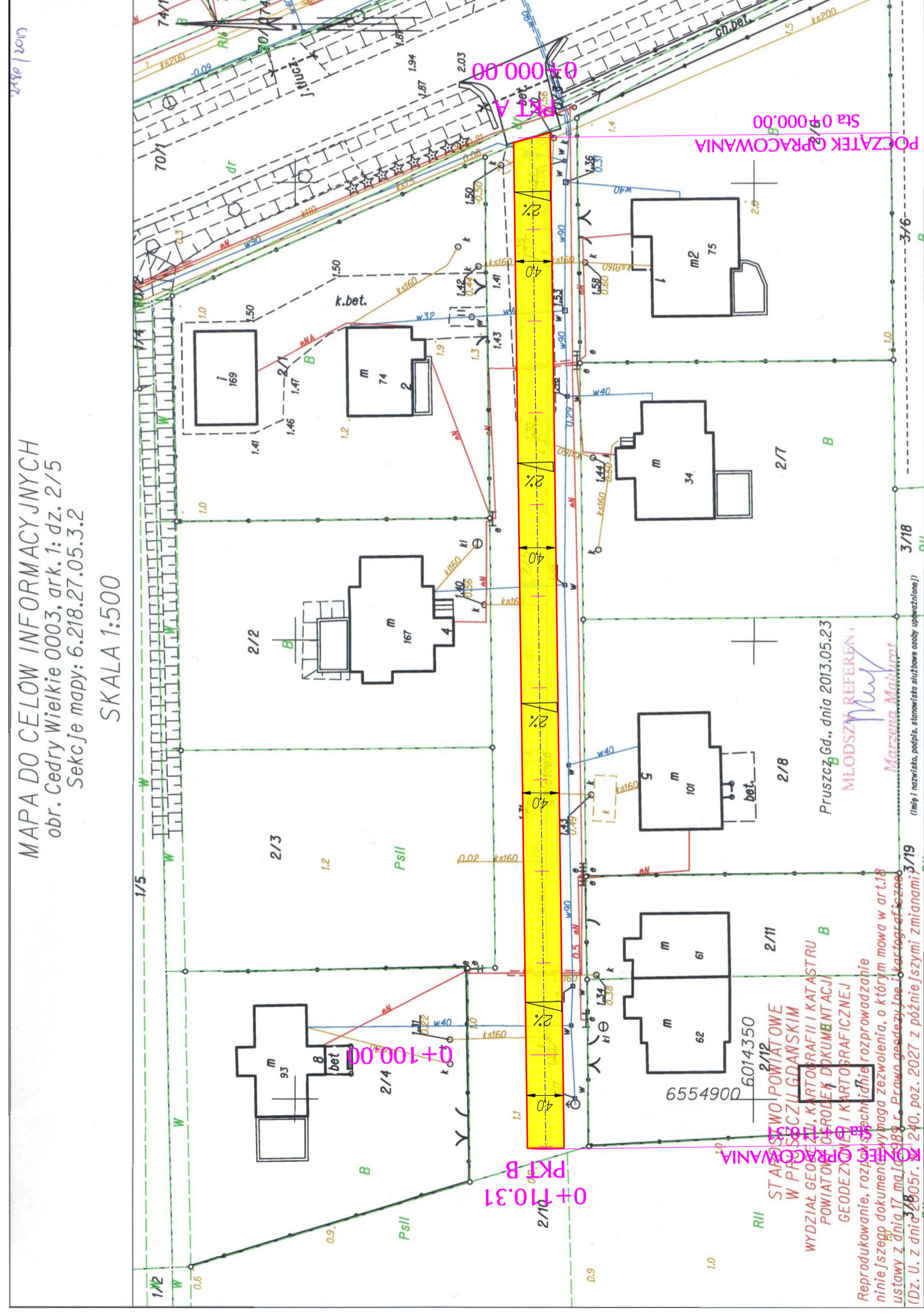


Remont nawierzchni drogi gminnej ul. Kwiatowa na dz.nr 2/5 w m.Cedry Wielkie



LEGENDA:

-  proj. krawędź drogi z płyt bet. YOMB
-  proj. oś drogi
-  proj. nawierzchnia drogi płyty bet. YOMB



BDW Mariusz Cwikliński UL. Jasnina II 83 - 130 RaJowy	NAZWA DOKUMENTACJI	Remont nawierzchni drogi gminnej ul. Kwiatowa na dz.nr 2/5 w m. Cedry Wielkie	Data	
	STADIUM	PROJEKT BUDOWLANY	Wz. arch.	05.2013
TYTUL RYSUNKU	PLAN SYTUACYJNY	Upr.nr Spec.	Wz. rys.	-
PROJEKTANT	mgr. Inż. Piotr Olejniczak	KUP/003T/POOD/08 drogowa ba	Wz. rys.	1.0
SPRAWDZIŁ	mgr. Inż. Piotr Górkiewicz	POU/0243/POOD/08 drogowa ba	Spec.	1:500