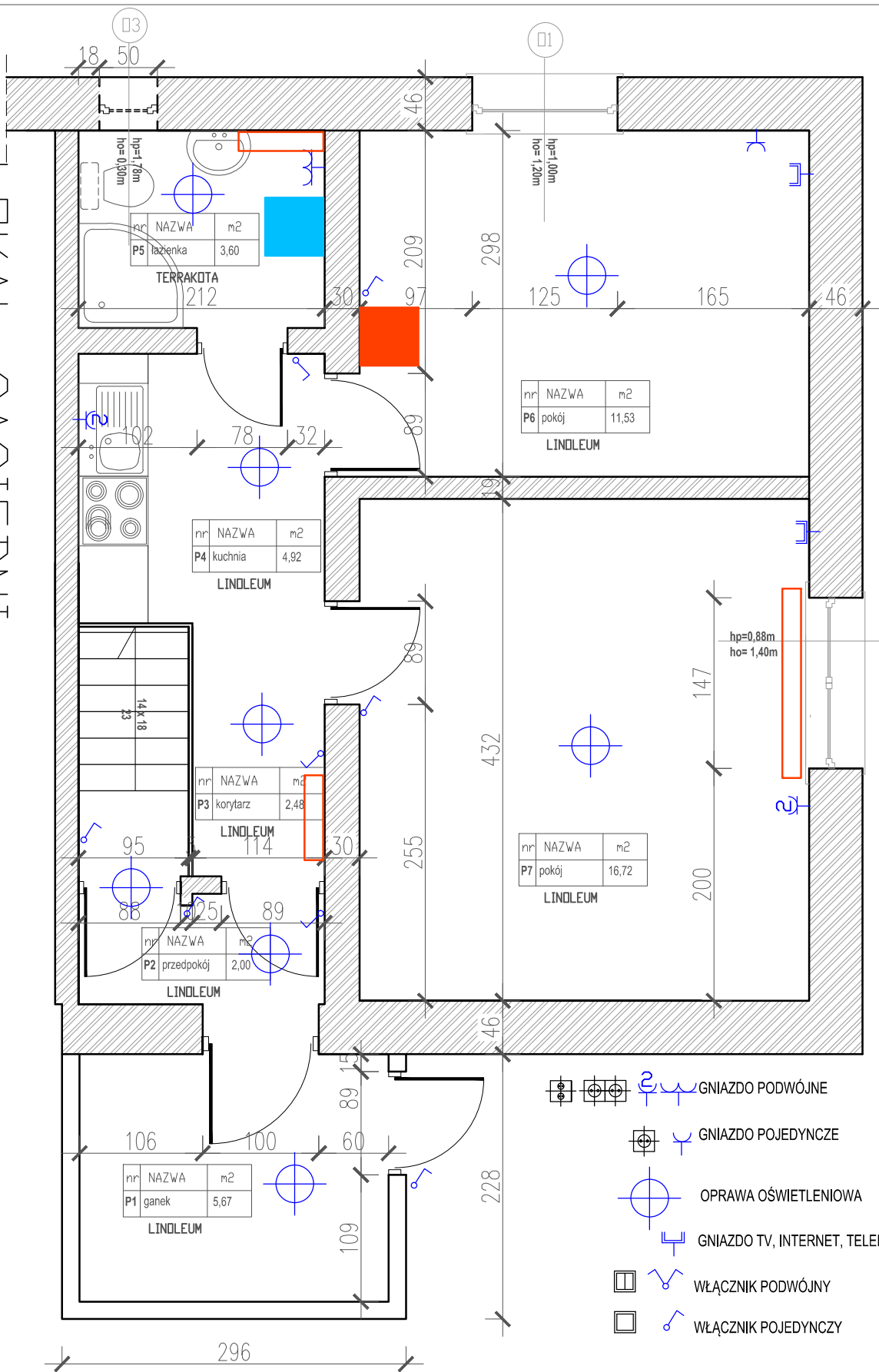


LOKAL SĄSIEDNI

ZEWNETRZE



nr	NAZWA	m2
P6	pokój	11,53

nr	NAZWA	m2
P4	kuchnia	4,92

nr	NAZWA	m2
P3	korytarz	2,48

nr	NAZWA	m2
P2	przedpokój	2,00

nr	NAZWA	m2
P1	garek	5,67

nr	NAZWA	m2
P5	łazienka	3,60

- GNIAZDO PODWÓJNE
- GNIAZDO POJEDYNCZE
- OPRAWA OŚWIETLENIOWA
- GNIAZDO TV, INTERNET, TELEFON
- WŁĄCZNIK PODWÓJNY
- WŁĄCZNIK POJEDYNCZY

- GRZEJNIK
- KOCIÓŁ WĘGLOWY
- BOILER

WYSOKOŚĆ MIESZKANIA 2,53m

P.U.H.Indom Mieczysław Tkaczyk 80-297 Banino ul. Ogrodowa 5			
projektant opracowania mgr inż. arch. Olga ZABULEWICZ upr. nr 528/POOKK/2012 PO-1238	inwestor: Gmina Cedry Wielkie ul. M. Płażyńskiego 16; 83-020 Cedry Wielkie		
	nazwa opracowania: Inwentaryzacja dwupoziomowego lokalu mieszkalnego, ul. Spacerowa 5/1 Koszwały		
branża arch	faza ---	lipiec, 2014	skala 1:50
nazwa rysunku RZUT PARTERU (mieszkanie dwupoz.)			numer rysunku A1