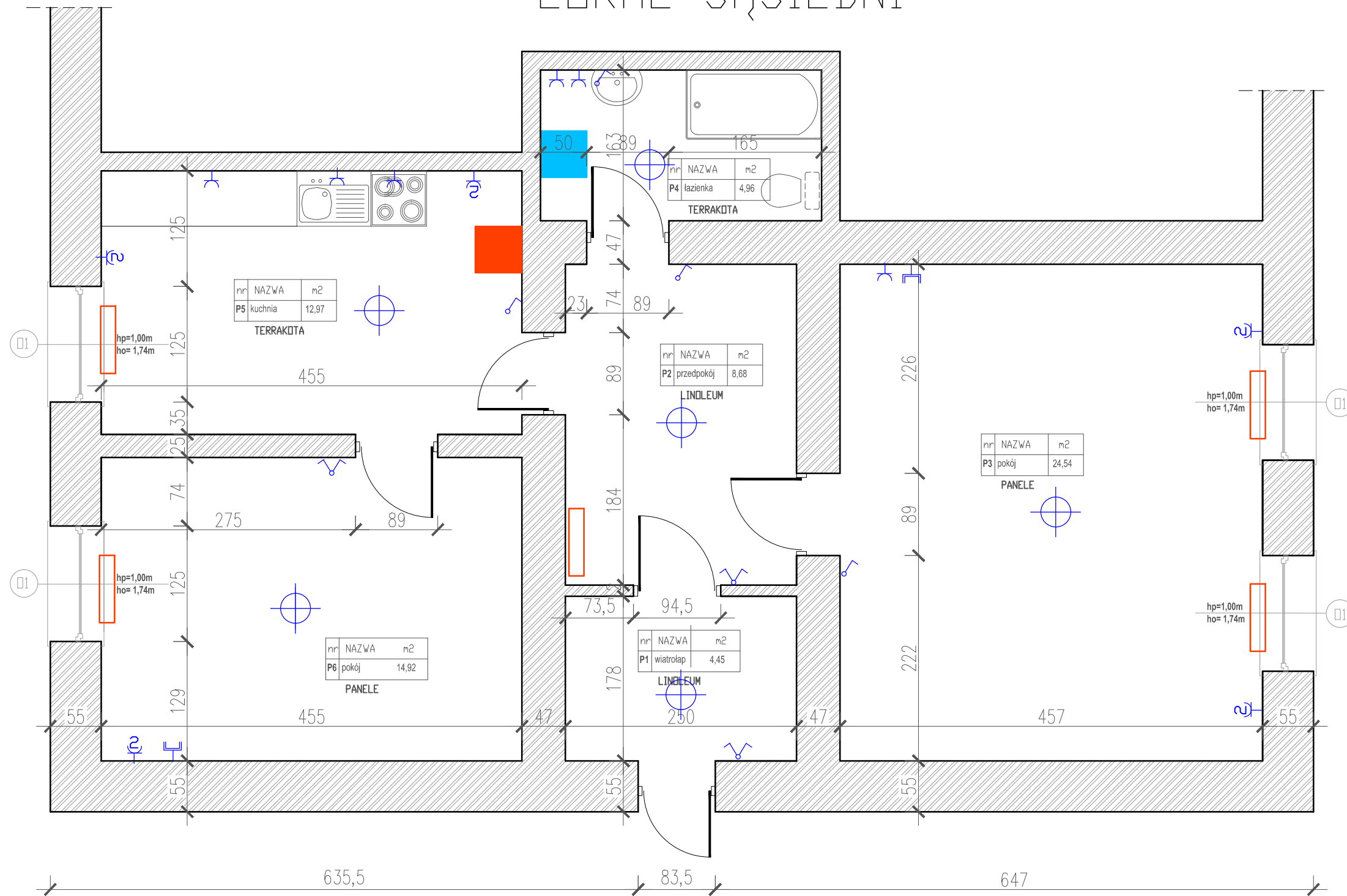


LOKAL SĄSIEDNI

ZEWNEŹTRZE

ZEWNEŹTRZE



ZEWNEŹTRZE (ze schodami wejściowymi)

- GRZEJNIK
- KOCIOL WĘGLOWY
- BOILER

- GNIAZDO PODWÓJNE
- GNIAZDO POJEDYNCZE
- OPRAWA OŚWIETLENIOWA
- GNIAZDO TV, INTERNET, TELEFON
- WŁĄCZNIK PODWÓJNY
- WŁĄCZNIK POJEDYNCZY

WYSOKOŚĆ MIESZKANIA 3,20m

P.U.H.Indom Mieczysław Tkaczyk 80-297 Banino ul. Ogrodowa 5			
projektant opracowania mgr inż. arch. Olga ZABULEWICZ upr. nr 528/POOKK/2012 PO-1238	inwestor: Gmina Cedry Wielkie ul. M. Płażyńskiego 16; 83-020 Cedry Wielkie		
	nazwa opracowania: Inwentaryzacja lokalu mieszkalnego 2/2 Miłocin		
branża arch	faza ---	lipiec, 2014	skala 1:50
nazwa rysunku RZUT MIESZKANIA (parter budynku)			numer rysunku A1