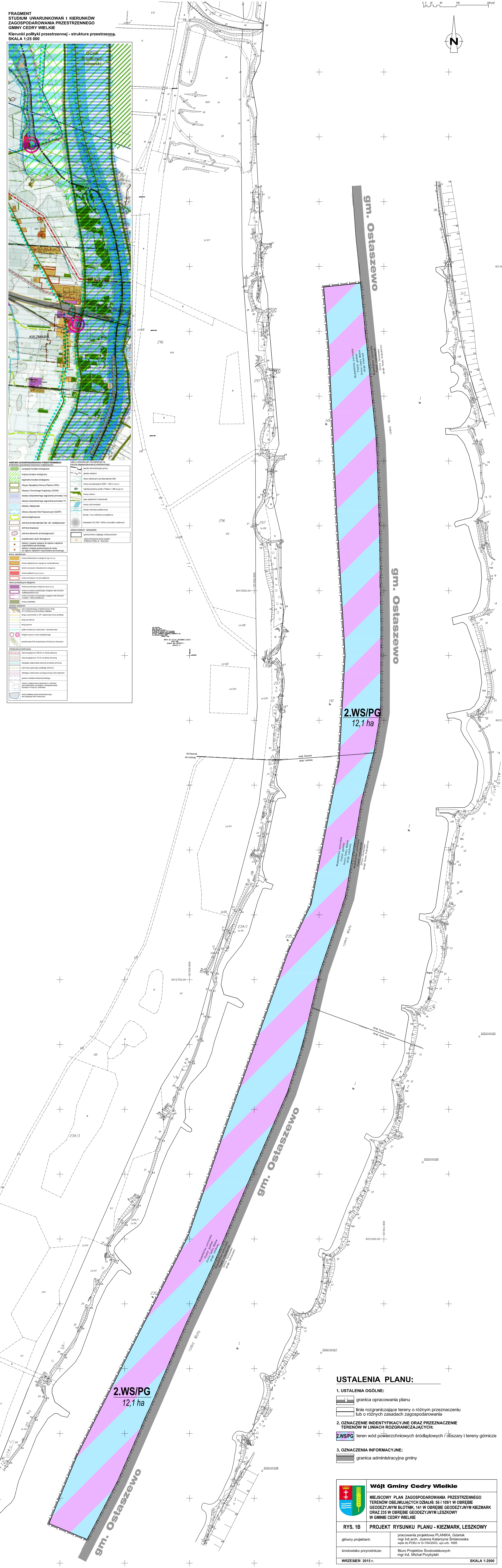


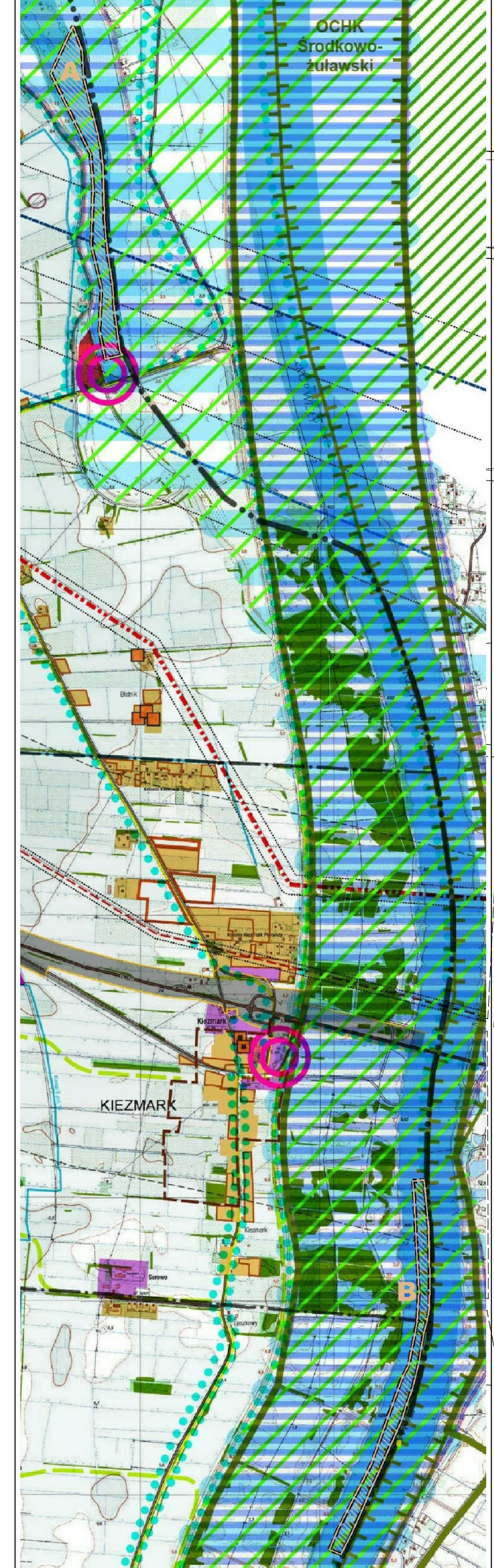
**MIEJSCOWY PLAN ZAGOSPODAROWANIA PRZESTRZENNEGO**  
 terenów obejmujących działki: 56 i 109/1 w obrębie geodezyjnym Błotnik,  
 141 w obrębie geodezyjnym Kieźmark oraz 235 w obrębie geodezyjnym Leszkowy  
 w gminie Cedry Wielkie

ZAŁĄCZNIK NR 1B DO UCHWAŁY NR .../.../2015 RADY GMINY CEDRY WIELKIE z dnia ... 2015 r.

**Rys. 1B. PROJEKT RYSUNKU PLANU - KIEZMARK, LESZKOWY SKALA 1:2000**



FRAGMENT STUDIUM UWARUNKOWAŃ I KIERUNKÓW ZAGOSPODAROWANIA PRZESTRZENNEGO GMINY CEDRY WIELKIE  
 Nazwa i adres podmiotu przewidzianej - struktura przestrzenna  
 SKALA 1:25 000



	granica opracowania planu
	linia rozgraniczająca tereny o różnym przeznaczeniu lub o różnych zabiegach zagospodarowania
	oznaczenie identyfikacyjne oraz przeznaczenie terenów w liniach rozgraniczających
	2.WS/PG teren wód powierzchniowych śródlądowych / obszary I tereny górnicze
	granica administracyjna gminy

**USTALENIA PLANU:**

- USTALENIA OGÓLNE:
  - granica opracowania planu
  - linia rozgraniczająca tereny o różnym przeznaczeniu lub o różnych zabiegach zagospodarowania
- oznaczenie identyfikacyjne oraz przeznaczenie terenów w liniach rozgraniczających:
  - 2.WS/PG teren wód powierzchniowych śródlądowych / obszary I tereny górnicze
- oznaczenia informacyjne:
  - granica administracyjna gminy

<b>Wójt Gminy Cedry Wielkie</b>	
MIEJSCOWY PLAN ZAGOSPODAROWANIA PRZESTRZENNEGO TERENÓW OBEJMUJĄCYCH DZIAŁKI: 56 I 109/1 W OBRĘBIE GEODEZYJNYM BŁOTNIK, 141 W OBRĘBIE GEODEZYJNYM KIEZMARK ORAZ 235 W OBRĘBIE GEODEZYJNYM LESZKOWY W GMINIE CEDRY WIELKIE	
RYS. 1B	PROJEKT RYSUNKU PLANU - KIEZMARK, LESZKOWY
główny projektant:	pracownia projektowa PLANUS, Główny mgr inż. Andrzej Kozłowski, Inżynierska ul. 44, 01-650 Warszawa, tel. 22 638 11 11
inżynierski projektant:	Burmistrz Gminy Cedry Wielkie, mgr inż. Michał Przytycki
WZNIEM. 2015 r.	SKALA 1:2000