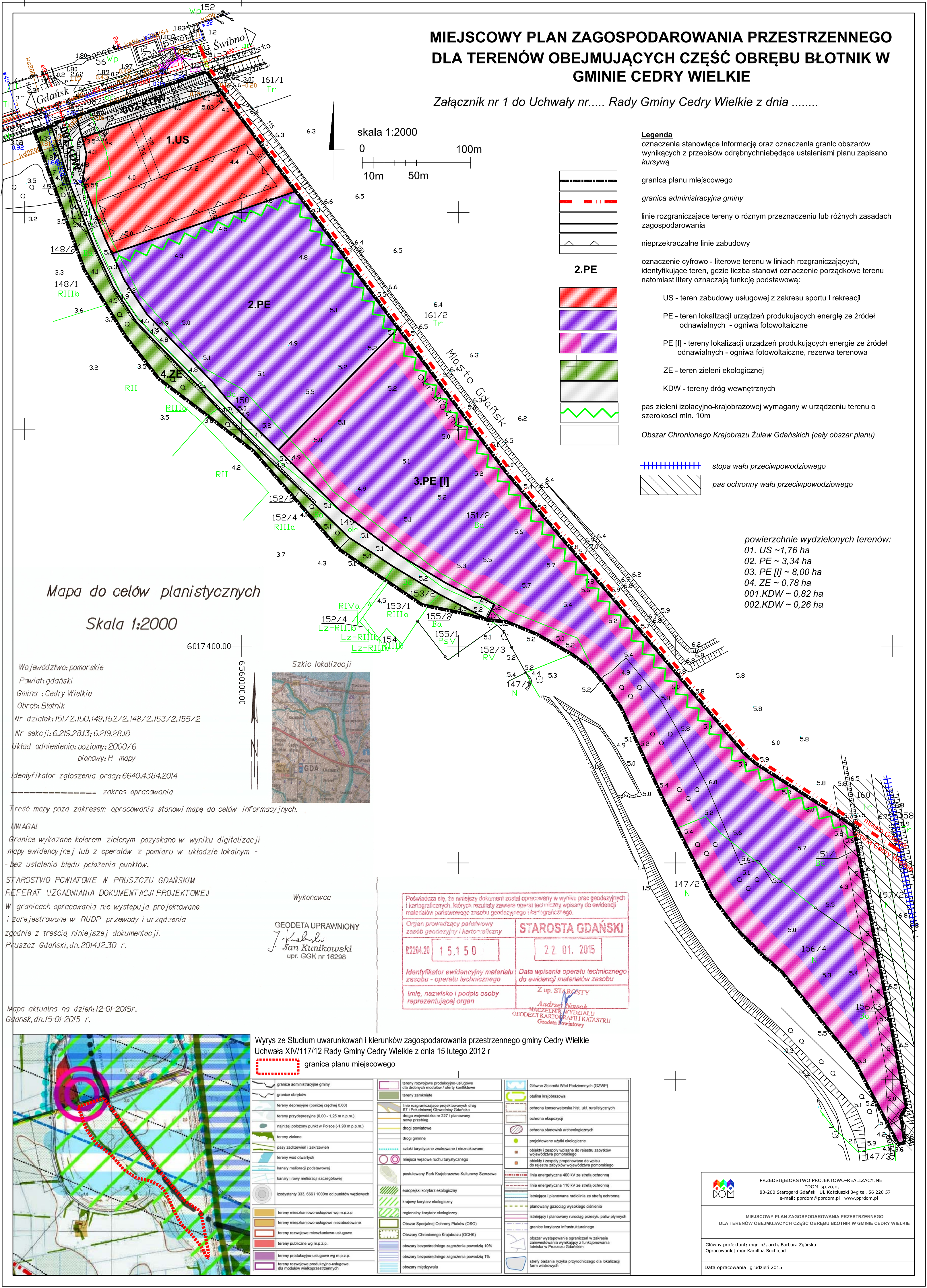


# MIEJSCOWY PLAN ZAGOSPODAROWANIA PRZESTRZENNEGO DLA TERENÓW OBEJMUJĄCYCH CZĘŚĆ OBRĘBU BŁOTNIK W GMINIE CEDRY WIELKIE

Załącznik nr 1 do Uchwały nr..... Rady Gminy Cedry Wielkie z dnia .....

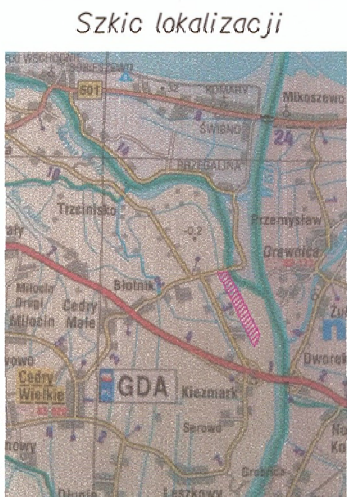


- Legenda**  
oznaczenia stanowiące informację oraz oznaczenia granic obszarów wynikających z przepisów odrębnych będące ustaleniami planu zapisano kursywą
- granicę planu miejscowego
  - granicę administracyjną gminy
  - linie rozgraniczające tereny o różnym przeznaczeniu lub różnych zasadach zagospodarowania
  - nieprzekraczalne linie zabudowy
  - oznaczenie cyfrowo - literowe terenu w liniach rozgraniczających, identyfikujące teren, gdzie liczba stanowi oznaczenie porządkowe terenu natomiast litery oznaczają funkcję podstawową:
    - US - teren zabudowy usługowej z zakresu sportu i rekreacji
    - PE - teren lokalizacji urządzeń produkujących energię ze źródeł odnawialnych - ogniwa fotowoltaiczne
    - PE [I] - tereny lokalizacji urządzeń produkujących energię ze źródeł odnawialnych - ogniwa fotowoltaiczne, rezerwa terenowa
    - ZE - teren zieleni ekologicznej
    - KDW - tereny dróg wewnętrznych
  - pas zieleni izolacyjno-krajobrazowej wymagany w urządzeniu terenu o szerokości min. 10m
  - Obszar Chronionego Krajobrazu Żuław Gdańskich (cały obszar planu)
    - stopa wału przeciwpowodziowego
    - pas ochronny wału przeciwpowodziowego

powierzchnie wydzielonych terenów:  
 01. US ~ 1,76 ha  
 02. PE ~ 3,34 ha  
 03. PE [I] ~ 8,00 ha  
 04. ZE ~ 0,78 ha  
 001.KDW ~ 0,82 ha  
 002.KDW ~ 0,26 ha

Mapa do celów planistycznych  
Skala 1:2000

Województwo: pomorskie  
 Powiat: gdański  
 Gmina: Cedry Wielkie  
 Obręb: Błotnik  
 Nr działek: 151/2, 150, 149, 152/2, 148/2, 153/2, 155/2  
 Nr sekcji: 6.219.2813; 6.219.2818  
 Układ odniesienia: poziomy: 2000/6  
 pionowy: H mapy  
 identyfikator zgłoszenia pracy: 6640.4384.2014  
 zakres opracowania

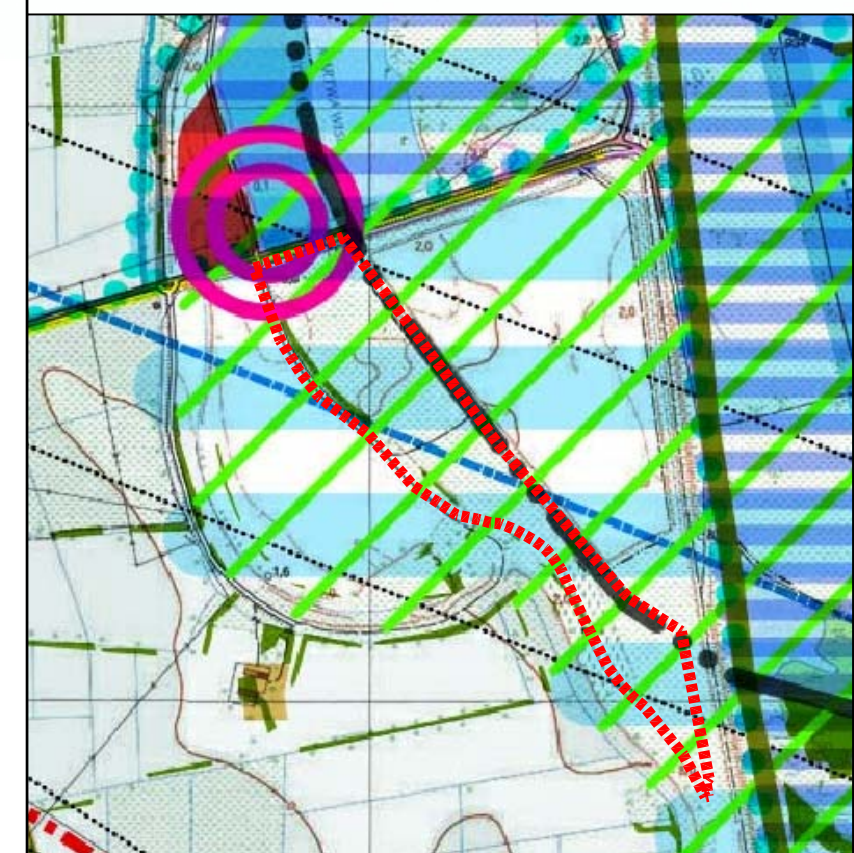


Treść mapy poza zakresem opracowania stanowi mapę do celów informacyjnych.  
**UWAGA!**  
 Granice wykazane kolorem zielonym pozyskano w wyniku digitalizacji mapy ewidencyjnej lub z operatów z pomiaru w układzie lokalnym - bez ustalenia błędu położenia punktów.  
 STAROSTWO POWIATOWE W PRUSZCZU GDAŃSKIM  
 REFERAT UZGADNIANIA DOKUMENTACJI PROJEKTOWEJ  
 W granicach opracowania nie występują projektowane i zarejestrowane w RUDP przewody i urządzenia zgodnie z treścią niniejszej dokumentacji.  
 Pruszcz Gdański, dn. 2014.12.30 r.

Wykonawca  
**GEODETA UPRAWNIWIONY**  
*Jan Kunikowski*  
 upr. GGK nr 16298

Podpisano się, że niniejszy dokument został opracowany w wyniku prac geodezyjnych i kartograficznych, których rezultaty zawiera operat techniczny wpisany do ewidencji materiałów państwowego zasobu geodezyjnego i kartograficznego.  
 Organ prowadzący państwowy zasób geodezyjny i kartograficzny: **STAROSTA GDAŃSKI**  
 P.2204.20 1 5.1 5 0 22.01.2015  
 Identyfikator ewidencyjny materiału zasobu - operatu technicznego: **1 5.1 5 0**  
 Data wpisania operatu technicznego do ewidencji materiałów zasobu: **22.01.2015**  
 Imię, nazwisko i podpis osoby reprezentującej organ: **Andrzej Nounak**  
 NACZELNIK WYDZIAŁU GEODEZJI, KARTOGRAFII I KATASTRU Geodeta I rzędzisty

Mapa aktualna na dzień: 12-01-2015r.  
 Gdansk, dn. 15-01-2015 r.



Wyrus ze Studium uwarunkowań i kierunków zagospodarowania przestrzennego gminy Cedry Wielkie Uchwała XIV/117/12 Rady Gminy Cedry Wielkie z dnia 15 lutego 2012 r.

granicę planu miejscowego

granicę administracyjną gminy	tereny rozwojowe produkcyjno-usługowe dla drobnych modułów / oferty komercyjnego	Główna Zbiorniki Wód Podziemnych (GZWP)
granicę obrębów	tereny zamknięte	otulina krajobrazowa
tereny depresyjne (poniżej rzędnej 0,00)	linie rozgraniczające projektowanych dróg S7 i Półkolonijnej Obwodnicy Gdańska	ochrona konserwatorska hist. ułk. ruralistycznych
tereny przydeprzysiężne (0,00 - 1,25 m n.p.m.)	droga wojewódzka nr 227 / planowany nowy przebieg	ochrona ekapozycji
najniższy położony punkt w Polsce (-1,80 m p.p.m.)	drogi powiatowe	ochrona stanowisk archeologicznych
tereny zielone	drogi gminne	projektowane użytki ekologiczne
pasy zadrzewień i zakrzewień	szlaki turystyczne znakowane i niezakowane	obiekty i zespoły wpisane do rejestru zabytków województwa pomorskiego
tereny wód otwartych	miejsca węzłowe ruchu turystycznego	obiekty i zespoły proponowane do wpisania do rejestru zabytków województwa pomorskiego
kanaly melioracji podstawowej	postulowany Park Krajobrazowo-Kulturowy Szerraza	linia energetyczna 400 kV ze strefą ochronną
kanaly i rowy melioracji szczytówkowej	Europejski korytarz ekologiczny	linia energetyczna 110 kV ze strefą ochronną
izodanty 333, 666 i 1000m od punktów węzłowych	krajowy korytarz ekologiczny	istniejąca i planowana radolinia ze strefą ochronną
tereny mieszkaniowo-usługowe wg m.p.z.p.	regionalny korytarz ekologiczny	planowany gazociąg wysokiego ciśnienia
tereny mieszkaniowo-usługowe niezabudowane	Obszar Specjalnej Ochrony Ptaków (OSOP)	istniejący / planowany nuradaj przesyłu paliw płynnych
tereny rozwojowe mieszkaniowo-usługowe	Obszary Chronionego Krajobrazu (OCHK)	granicę korytarza infrastrukturalnego
tereny publiczne wg m.p.z.p.	obszary bezpośredniego zagrożenia powodzią 10%	obszar wypielęgnowania ograniczeń w zakresie zarosławiania wynikający z funkcjonowania łobaka w Pruszczu Gdańskim
tereny produkcyjno-usługowe wg m.p.z.p.	obszary bezpośredniego zagrożenia powodzią 1%	strefy badania ryzyka przyrodniczego dla lokalizacji farm wiatrowych
tereny rozwojowe produkcyjno-usługowe dla modułów wieloprzestrzennych	obszary międzywala	

PRZEDSIĘBIORSTWO PROJEKTOWO-REALIZACYJNE  
 "DOM" sp. z o.o.  
 83-200 Starogard Gdański, Ul. Kosciuszki 34g, tel. 56 220 57  
 e-mail: pprdom@pprdom.pl www.pprdom.pl

MIEJSCOWY PLAN ZAGOSPODAROWANIA PRZESTRZENNEGO  
 DLA TERENÓW OBEJMUJĄCYCH CZĘŚĆ OBRĘBU BŁOTNIK W GMINIE CEDRY WIELKIE

Główny projektant: mgr inż. arch. Barbara Zgórska  
 Opracowanie: mgr Karolina Suchajd

Data opracowania: grudzień 2015