



**POLSKA**  
SPÓŁKA GAZOWNICTWA

# Rozwój sieci gazowej i gazyfikacji gmin na terenie województwa pomorskiego

Gdańsk, 06.02.2017r.

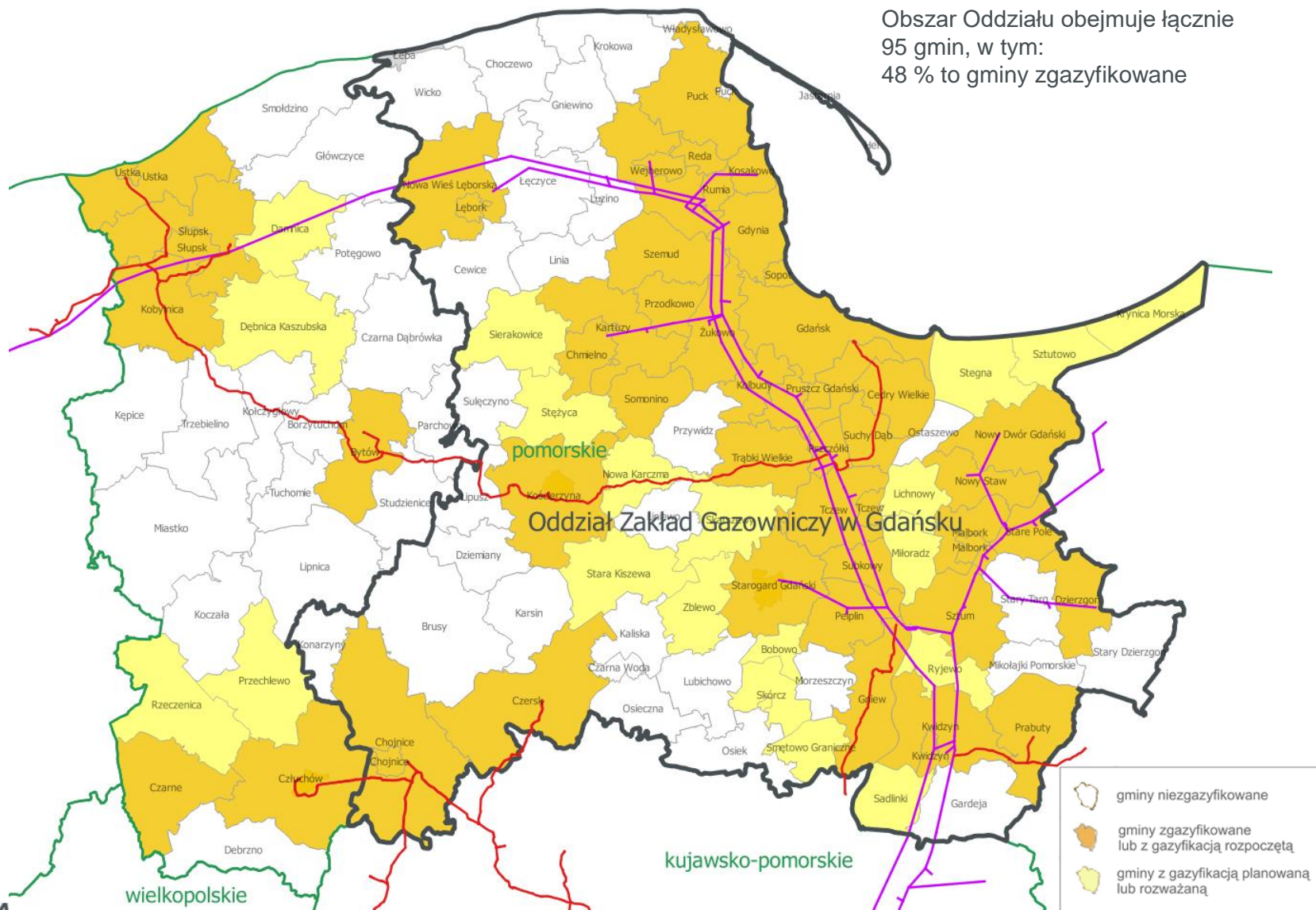
# Oddział Zakład Gazowniczy w Gdańsku

- **8 Gazowni:**
  - Gazownia w Chojnicach (powiat chojnicki i kościerski),
  - Gazownia w Gdańsku (Gdańsk),
  - Gazownia w Gdyni (Gdynia i Sopot),
  - Gazownia w Malborku (powiat nowodworski, sztumski, kwidzyński i malborski),
  - Gazownia w Pruszczu Gdańskim (powiat gdański),
  - Gazownia w Rumi (powiat lęborski, wejherowski i pucki),
  - Gazownia w Tczewie (powiat starogardzki i tczewski),
  - Gazownia w Żukowie (powiat kartuski),
- **ponad 6,3 tys. km** sieci gazowej,
- **ponad 100 tys.** przyłączy gazowych,
- **9 szt.** systemowych stacji gazowych w/c
- **259 szt.** systemowych stacji gazowych ś/c

\* dane o sieci gazowej wg stanu na dzień 31.12.2015 roku zagregowane do obecnego Zakładu

# Stopień gazyfikacji Oddziału Zakład Gazowniczy w Gdańsku

Obszar Oddziału obejmuje łącznie 95 gmin, w tym:  
48 % to gminy zgazyfikowane



# Gazyfikacja obszarów niezgazyfikowanych

- **rozbudowa sieci dystrybucyjnej** – budowa nawet kilkudziesięciu kilometrowego odcinka zasilającego oraz gazociągów rozdzielczych w miejscowości do poszczególnych Klientów,
- **stacje regazyfikacji LNG** – budowa stacji regazyfikacji oraz gazociągów rozdzielczych w miejscowości do poszczególnych Klientów (transport gazu do stacji LNG odbywa się cysternami, a od stacji do Klientów gazociągami).

# Przykładowa stacja regazyfikacji LNG



## Dane techniczne

- Stacja redukcyjno – pomiarowa  
 $Q = 5000 \text{ Nm}^3/\text{h}$  z kotłownią,  
nawianialnią i AKP.
- Zbiornik LNG – 2 szt. ( $2 \times 60\text{m}^3$ )
- Parownice odbudowy ciśnienia – 2 szt.
- Parownice produkcyjne – 4 szt.,  
 $Q = 1200 \text{ Nm}^3/\text{h}$

***Obecny poziom gazyfikacji Województwa Pomorskiego, plany i przesłanki dalszego rozwoju na tym terenie infrastruktury sieciowej sieciowej***

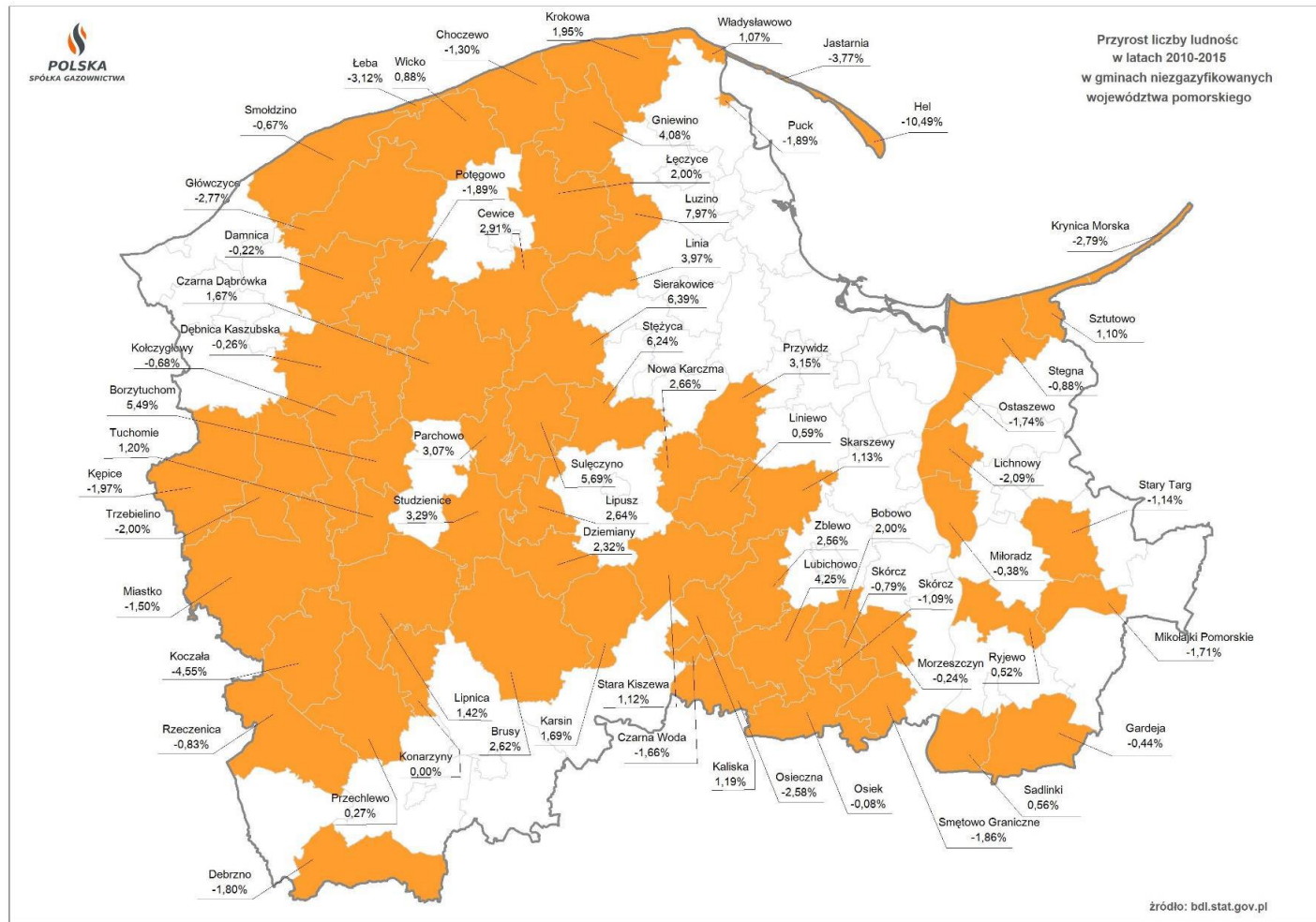


# Siła nabywcza ludności w gminach niezgazyfikowanych

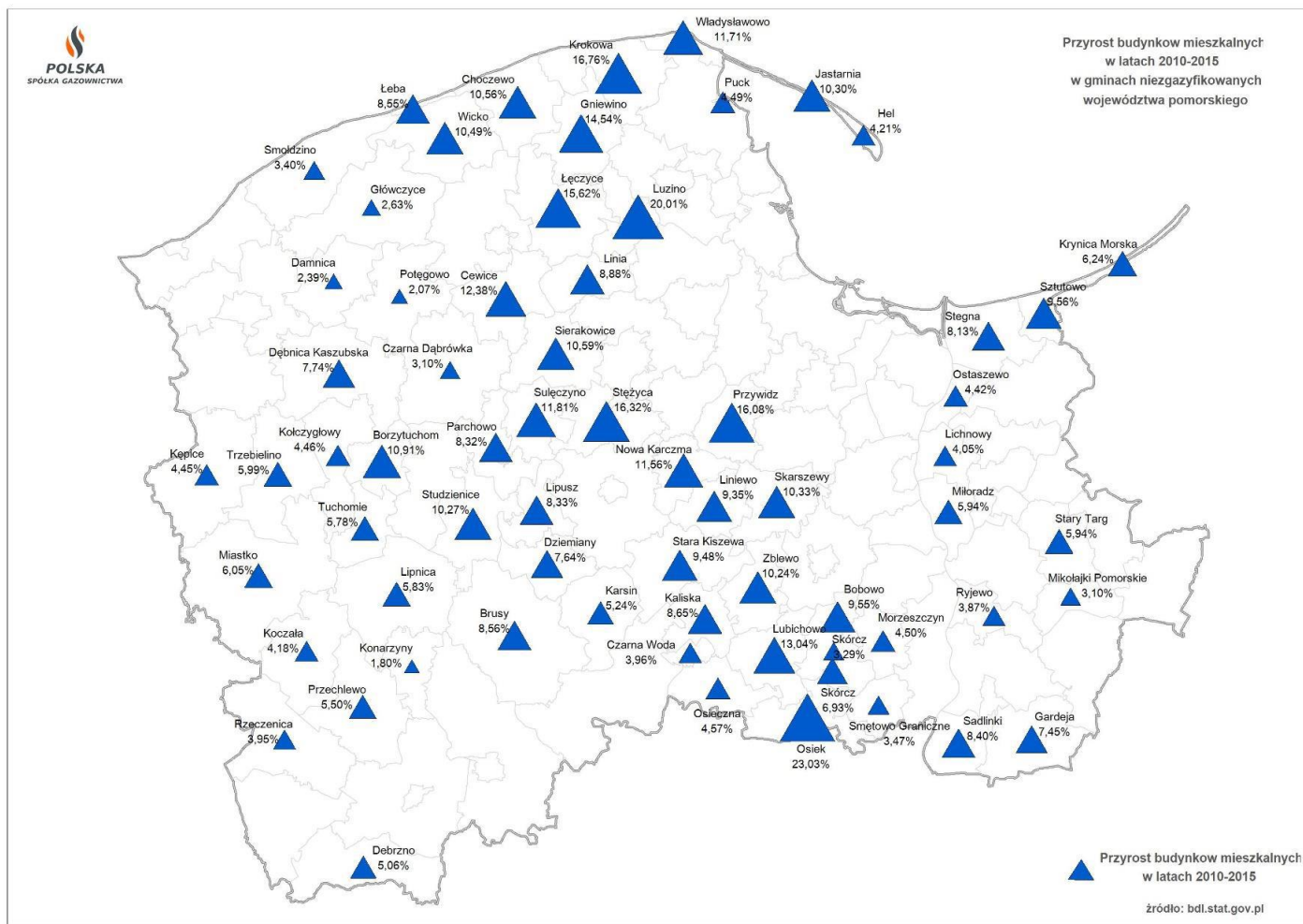




# Dynamika zmian liczby ludności w gminach niezgazyfikowanych



# Dynamika rozwoju budownictwa na terenach niezgazyfikowanych





**POLSKA**  
**SPÓŁKA GAZOWNICTWA**

# **Współpraca z jednostkami terytorialnymi**

Prelegent: Renata Sulińska-Bogusz

# List Intencyjny



Polska Spółka Gazownictwa sp. z o.o.  
Centrala Spółki  
ul. M. Kasprzaka 25, 01-224 Warszawa  
tel. 22 363 71 00, faks 22 363 70 01

## List intencyjny

podpisany w dniu \_\_\_\_\_ w \_\_\_\_\_ pomiędzy:

Polską Spółką Gazownictwa sp. z o. o. z siedzibą i adresem w Warszawie, przy ul. M. Kasprzaka 25, wpisanej do rejestru przedsiębiorców prowadzonego przez Sąd Rejonowy dla m. st. Warszawy w Warszawie, XII Wydział Gospodarczy KRS pod numerem KRS 0000374001, kapitał zakładowy: 10.454.206.550 zł, NIP 525-24-96-411 reprezentowanym przez:

\_\_\_\_\_

\_\_\_\_\_

zwanym dalej „PSG” lub „Stroną”,

a

\_\_\_\_\_

której siedziba władz mieści się w \_\_\_\_\_

reprezentowaną przez \_\_\_\_\_

zwaną dalej „Gminą” lub „Stroną”

o treści następującej:

# Podpisanie Listu Intencyjnego



Deklaracja woli współpracy w zakresie  
gazyfikacji (rozbudowy sieci)

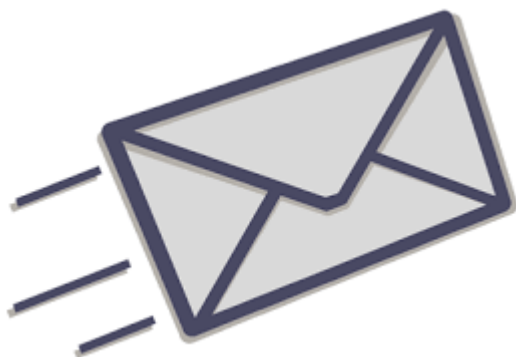
# Zapisy z Listu Intencyjnego

- List stanowi podstawę rozpoczęcia prac analitycznych i projektowych przez PSG we współpracy z Gminą.
- PSG przeprowadzi badanie rynku, w celu podjęcia decyzji w przedmiocie powstania Gazociągu na terenie Gminy.
- Gmina będzie mogła delegować swoich przedstawicieli do udziału w badaniu, celem zgłaszania przez nich uwag i wniosków

## *List Intencyjny*

Prosimy o podpisanie obu egzemplarzy Listu Intencyjnego i odesłanie na adres:

Polska Spółka Gazownictwa sp. z o.o.  
Oddział Zakład Gazowniczy w Gdańsku  
Ul. Wałowa 41/43  
80-858 Gdańsk



# Ankieta Informacyjna

## Ankieta

Pytanie	Odpowiedź	Jednostka	Komentarz
Czy są Państwo zainteresowani poborem gazu ziemnego/			
<b>Dane identyfikacyjne i adresowe firmy / instytucji</b>	<b>Adres miejsca odbioru paliwa gazowego</b>		
Nazwa firmy / instytucji		Województwo	
NIP		Powiat	
Numer PKD		Gmina	
Województwo		Ulica	
Powiat		Numer ulicy	
Gmina		Numer domu	
Ulica			
Numer ulicy			
Numer domu			
<b>Wykorzystanie energii w Państwa firmie / instytucji - stan obecny</b>			
Jakie paliwa są obecnie wykorzystywane w Państwa firmie / instytucji?			
Węgiel kamienny		ton / rok	
Miał węglowy		ton / rok	
Ciężki olej opałowy		ton / rok	



# Ankieta Informacyjna

## Wykorzystanie energii w Państwa firmie / instytucji - stan obecny

Jakie paliwa są obecnie wykorzystywane w Państwa firmie / instytucji?

Węgiel kamienny

Miał węglowy

Ciężki olej opałowy

Lekki olej opałowy

Gaz propan-butan

LNG

Inne (proszę wymienić nazwę nośnika i jednostkę pomiaru)

	ton / rok
	ton / rok
	ton / rok
	ton / rok
	ton / rok
	ton / rok
	ton / rok

Jaki jest cel wykorzystania powyższych nośników energii?

Cele socjalne

(ciepła woda użytkowa, podgrzewanie posiłków, itp.)

Cele grzewcze

(ogrzewanie pomieszczeń biurowych, ogrzewanie hal produkcyjnych, powierzchni magazynowych, itp.)

Cele technologiczne - proszę w komentarzu podać jakie

(wytwarzanie energii mechanicznej, napędzanie maszyn, surowiec w procesie produkcyjnym, wytwarzanie pary, ciepła lub chłodu technologicznego itp.)

	TAK / NIE
	TAK / NIE
	TAK / NIE

# Ankieta informacyjna

Do kogo adresujemy badanie?



# Ankieta Informacyjna

- Prosimy o przesłanie ankiety do podmiotów gospodarczych działających na terenie Państwa gmin.
- Wypełnienie w zakresie obiektów należących do gminy.
- Przekazania informacji dot. planowanych lub istniejących:
  - stref ekonomicznych,
  - obszarów przemysłowych,
  - nowych podziałów działek (z ich przeznaczeniem).

# Określenie potencjału

1. Termin zakończenia badania:

31.03.2017r.

2. Zwrot wypełnionych ankiet:

w formie elektronicznej (excel, pdf)

adres e-mail: [ts@psgaz.pl](mailto:ts@psgaz.pl)

lub w formie tradycyjnej (papierowej):

**Polska Spółka Gazownictwa sp. z o.o.**  
**Oddział Zakład Gazowniczy w Gdańsku**  
**Ul. Wałowa 41/43**  
**80-858 Gdańsk**



***POLSKA***  
***SPÓŁKA GAZOWNICTWA***

**Dziękuję za uwagę**