

Biurow Usług Geodezyjnych
i Wyceny Nieruchomości
Robert Jeznach
80-438 Gdańsk ul. Aldony 12/2
tel.058-719-17-15

MAPA SYTUACYJNO - WYSOKOŚCIOWA Z UZBROJENIEM TERENU DO CELÓW PROJEKTOWYCH Cedry Wielkie ul. Pionierów Żuława

Skala 1:500
Arkusz 2

Nr ks. rob.: 1/2007
Nr KERG : 4506/2007
Województwo: pomorskie

Powiat: Gdański
Gmina: Cedry Wielkie
Dobrze: Cedry Wielkie
Nr sekcji: 325.211.243; 325.213.041; 325.213.043

Poziom odniesienia: Kronstadt
Układ współrzędnych: "1965"
Prace polowe: R. Jeznach nr upr. 17541
Prace kameralne: R. Jeznach nr upr. 17541

Uwaga !

1. Nie wyklucza się istnienia w terenie innych, nie wykazanych na niniejszej mapie urządzeń podziemnych, które nie były zgłoszone do inwentaryzacji lub o których brak jest informacji w instytucjach branżowych.

Gdańsk, dnia 02.2008r.

Przed przystąpieniem do prac projektowych należy na niniejszy podkład mapowy nanieść projektowane i uzgodnione w Zespole Uzgodnienia Dokumentacji Projektowej w Pruszczu Gdańskim urządzenia techniczne podziemne i nadziemne.

LEGENDA:

----- zasięg opracowania mapy do celów projektowych

GEODETA UPRAWNIONY
Podpis nieczytelny
mgr inż. Robert Jeznach
Nr upr. 17541

W obszarze oznaczonym linią ... Przerwy dokonano aktualizacji treści mapy zasada. Dokumenty z pomiaru uzupełniającego przyjęto do zasobu powiatowego w dniu 04 MAR 2008, i zaewidencjonowano pod nr ... SM.509-121/2008
Niniejsza mapa może służyć do celów projektowych. Projektowane obiekty budowlane wymagające pozwolenia na budowę podlegają wytyczeniu i inwentaryzacji przez jednostki uprawnione do wykonywania prac geodezyjnych

Pruszcz Gdański dnia 04 MAR 2008
(imię i nazwisko, podpis, stanowisko/strużbowe osoby upoważnionej)

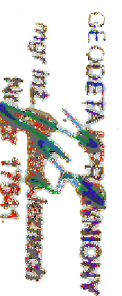
Z up. STAROSTY
Andrzej Orłowski
PODSZEFKTOR
IK. GEODEZJI

ZESPÓŁ UZGADNIANIA DOKUMENTACJI PROJEKTOWEJ
STAROSTWA POWIATOWEGO W PRUSZCZU GDAŃSKIM
W granicach opracowania mapy nie występują projektowane urządzenia uzgodnione w ZUDP.
Pruszcz Gd., dn. 02.2008r. nr 827/08

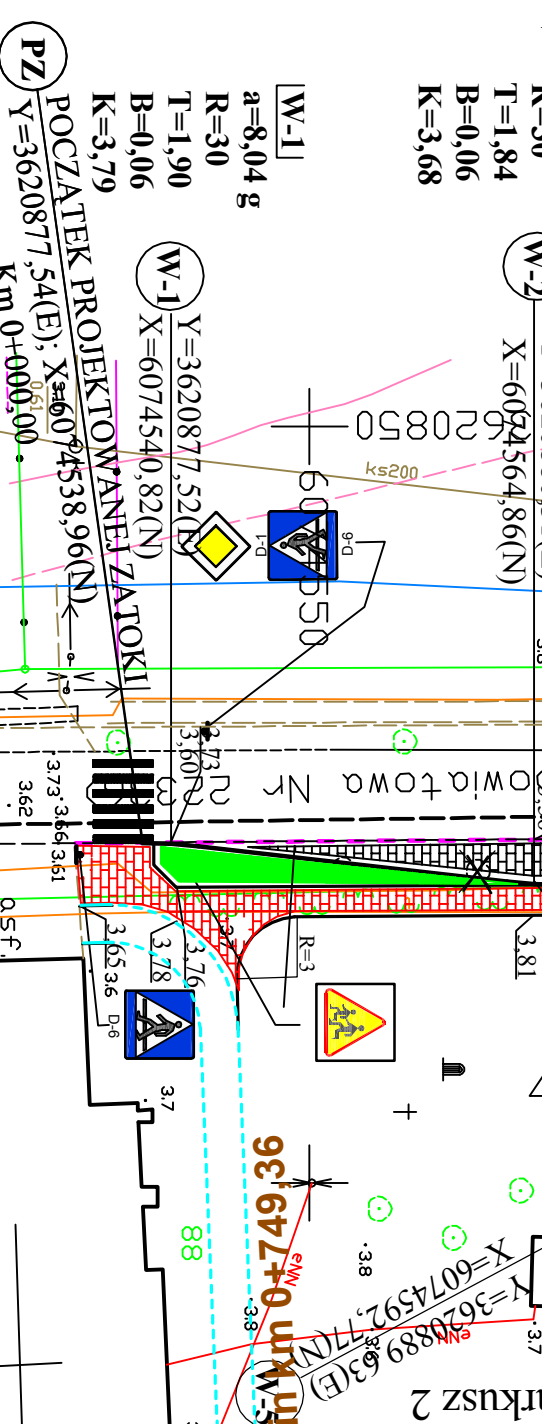
Zm. STAROSTY
PRZEWODNICZĄCY
ZASOBU UZGADNIANIA DOKUMENTACJI
Ewa Baranek-Morawska

WYKONAWCA ROBOTY

BIURO USŁUG GEODEZYJNYCH
I WYCENY NIERUCHOMOŚCI
Robert Jeznach
80-438 Gdańsk ul. Aldony 12/2
NIP 876 119 07 95 Reg. 192825818
Tel. 058 719 17 15



Łączy arkusz 1



Łączy arkusz 2

LEGENDA:

PROJEKTOWANA NAWIERZCHNIA ZATOKI Z BETONOWEJ KOSTKI PROSTOKĄTNEJ POL-BRUK, GRUB. 8 cm - SZARA

PROJEKTOWANA NAWIERZCHNIA CHODNIKA Z KOSTKI BETON. POL-BRUK PROSTOKĄTNEJ, GRUB. 8 cm - CZERWONA

PROJEKTOWANA NAWIERZCHNIA Z KOSTKI BETONOWEJ POL-BRUK AZUR, GRUB. 10 cm - SZARA

PROJEKTOWANY KRAWĘŻNIK BETONOWY 15X30 cm - WYSTAJĄCY 12 cm

PROJEKTOWANY KRAWĘŻNIK BETONOWY 12X25 cm WTOPIONY - SZARY

PROJEKTOWANY KRAWĘŻNIK BETONOWY OBNIŻONY DO 2 cm - SZARY

PROJEKT. PASY WYDZIELAJĄCE MIEJSCA POSTOJOWE Z KOSTKI BETON. PROSTOKĄTNEJ "POL-BRUK" GRUB. 8 cm - CZERWONA

PROJEKTOWANE BETONOWE OBRZEŻE CHODNIKA 8X30 cm RZĘDNE PROJEKTOWANEJ NAWIERZCHNI

ZIELEŃ TRAWIASTA

DRZEWO PRZEWIDZIANE DO WYCIECIA

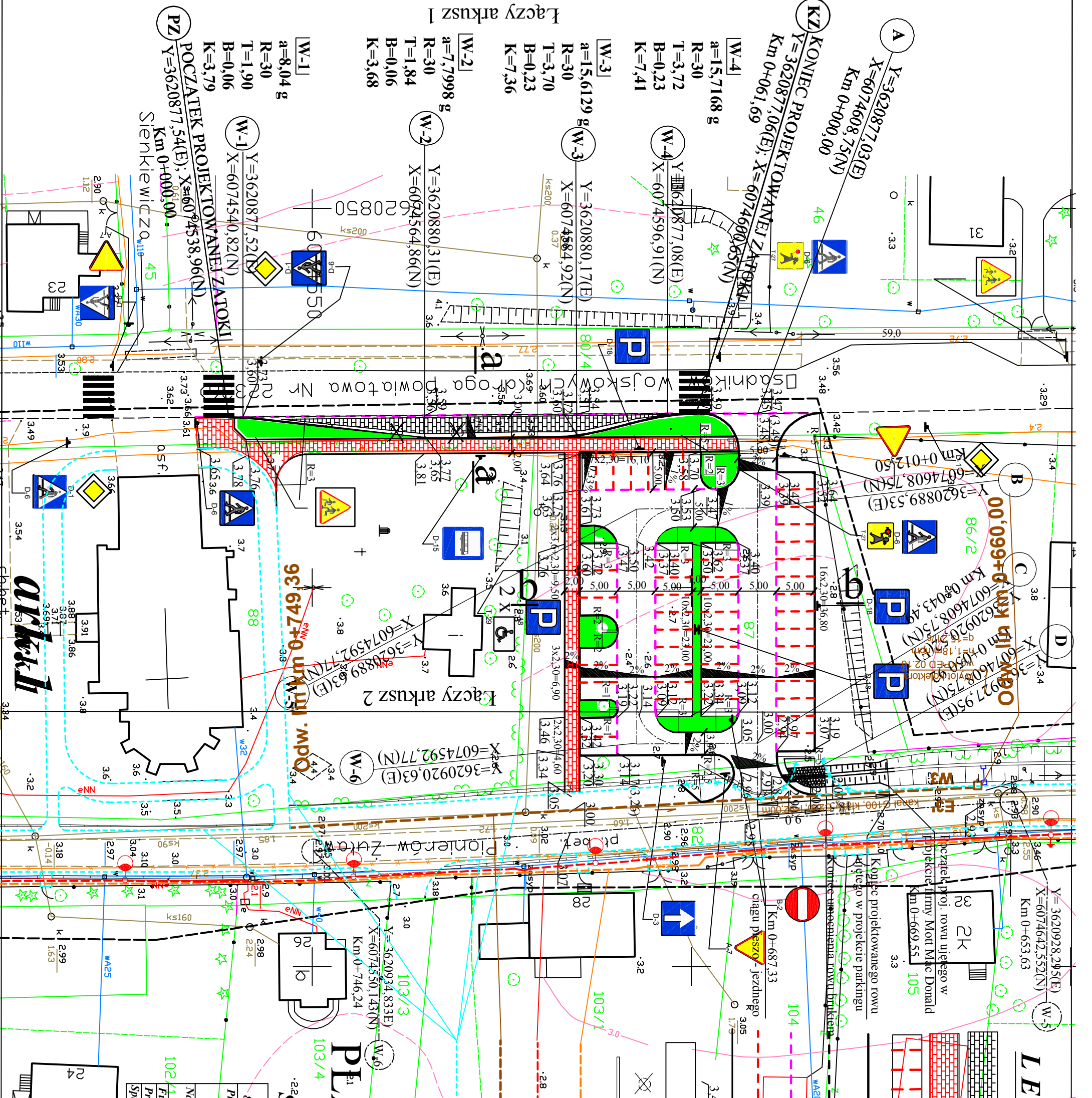
RURY OSŁONOWE

PROJEKTOWANE KABLE TELEKOMUNIKACYJNE UJĘTE W PROJEKCIE OPRACOWANYM PRZEC. FIRMĘ MOTT MAC DONALD

PROJEKTOWANY KABEL OŚWIETLENIA ULICZNEGO UJĘTY W PROJEKCIE OPRACOWANYM PRZEC. FIRMĘ MOTT MAC DONALD

PROJEKTOWANA KANALIZACJA DESZCZOWA UJĘTA W PROJEKCIE OPRACOWANYM PRZEC. FIRMĘ MOTT MAC DONALD

PROJEKTOWANY UKŁAD DROGOWY UJĘTY W PROJEKCIE OPRACOWANYM PRZEC. FIRMĘ MOTT MAC DONALD



PLAN SYTUACYJNY

Skala 1:500 Rys. Nr 1

Pracownia Projektowa "ZAWISZA"	
80-347 Gdańsk, ul. Orłowska 5D/2/4, tel/fax: (0) prefix 58) 556-22-48	
Projekt: BUDOWY ZATOKI AUTOBUSOWEJ I PARKINGU DLA SAMOCHODÓW OSOBOWYCH PRZY	
ul. OSADNIKÓW WOJSKOWYCH w msc. CEDRY WIELKIE	
Nazwa rysunku:	PLAN SYTUACYJNY
Funkcja:	Imię i Nazwisko
Projektant:	T. Zawisza
Sprawdzający:	K. Czerniewski
	Nr upr.
	WZDP 149/74
	Podpis
	WZDP 33/66
	Data
	2009

ark.2