

Biurow Usług Geodezyjnych  
i Wyceny Nieruchomości  
Robert Jeznach  
80-438 Gdańsk ul. Aldony 12/2  
tel.058-719-17-15

# MAPA SYTUACYJNO - WYSOKOŚCIOWA Z UZBROJENIEM TERENU DO CELÓW PROJEKTOWYCH Cedry Wielkie ul. Pionierów Żuława

Skala 1:500  
Arkusz 2

Nr ks. rob.: 1/2007  
Nr KERG : 4506/2007  
Województwo: pomorskie

Powiat: Gdański  
Gmina: Cedry Wielkie  
Dobrze: Cedry Wielkie  
Nr sekcji: 325.211.243; 325.213.041; 325.213.043

Poziom odniesienia: Kronstadt  
Układ współrzędnych: "1965"  
Prace polowe: R. Jeznach nr upr. 17541  
Prace kameralne: R. Jeznach nr upr. 17541

Uwaga !

1. Nie wyklucza się istnienia w terenie innych, nie wykazanych na niniejszej mapie urządzeń podziemnych, które nie były zgłoszone do inwentaryzacji lub o których brak jest informacji w instytucjach branżowych.

Gdańsk, dnia 02.2008r.

Przed przystąpieniem do prac projektowych należy na niniejszy podkład mapowy nanieść projektowane i uzgodnione w Zespole Uzgodnienia Dokumentacji Projektowej w Pruszcze Gdańskim urządzenia techniczne podziemne i nadziemne.

LEGENDA:

----- zasięg opracowania mapy do celów projektowych

GEODETA UPRAWNIONY  
Podpis nieczytelny  
mgr inż. Robert Jeznach  
Nr upr. 17541

W obszarze oznaczonym linią... Przerwy dokonano aktualizacji treści mapy zasada. Dokumenty z pomiaru uzupełniającego przyjęto do zasobu powiatowego w dniu 04 MAR 2008, i zaewidencjonowano pod nr ...SM.509-121/2008  
Niniejsza mapa może służyć do celów projektowych. Projektowane obiekty budowlane wymagające pozwolenia na budowę podlegają wytyczeniu i inwentaryzacji przez jednostki uprawnione do wykonywania prac geodezyjnych

Pruszcz Gdański dnia 04 MAR 2008  
(imię i nazwisko, podpis, stanowisko/strużbowe osoby upoważnionej)

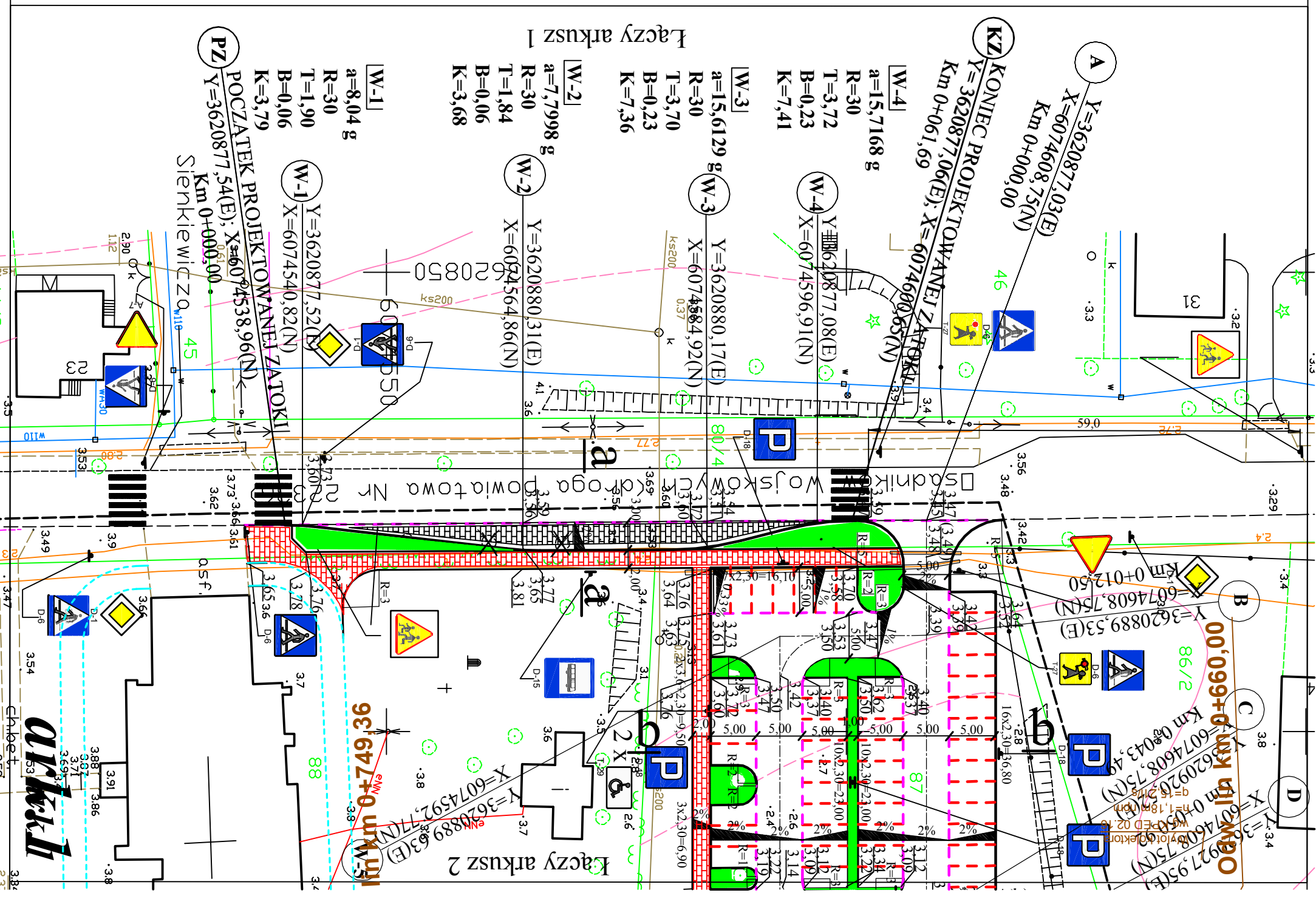
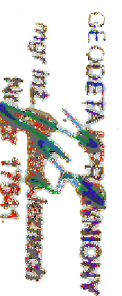
Z up. STAROSTY  
Andrzej Orłowski  
PODSZEFKTOR  
IK. GEODEZJI

ZESPÓŁ UZGADNIANIA DOKUMENTACJI PROJEKTOWEJ  
STAROSTWA POWIATOWEGO W PRUSZCZU GDAŃSKIM  
W granicach opracowania mapy nie występują projektowane urządzenia uzgodnione w ZUDP.  
Pruszcz Gdańsk, dn. 02.2008r. nr 4506/2007

Z up. STAROSTY  
PRZEWODNICZĄCY  
ZESPÓŁU UZGADNIANIA DOKUMENTACJI  
Ewa Baranek-Morawska

WYKONAWCA ROBOTY

BIURO USŁUG GEODEZYJNYCH  
I WYCENY NIERUCHOMOŚCI  
Robert Jeznach  
80-438 Gdańsk ul. Aldony 12/2  
NIP 876 119 07 95 Reg. 192525818  
Tel. 058 719 17 15



# LEGENDA:

PROJEKTOWANA NAWIERZCHNIA ZATOKI Z BETONOWEJ KOSTKI PROSTOKĄTNEJ POL-BRUK, GRUB. 8 cm - SZARA

PROJEKTOWANA NAWIERZCHNIA CHODNIKA Z KOSTKI BETON. POL-BRUK PROSTOKĄTNEJ, GRUB. 8 cm - CZERWONA

PROJEKTOWANA NAWIERZCHNIA Z KOSTKI BETONOWEJ POL-BRUK AZUR, GRUB. 10 cm - SZARA

PROJEKTOWANY KRAWĘŻNIK BETONOWY 15X30 cm - WYSTAJĄCY 12 cm

PROJEKTOWANY KRAWĘŻNIK BETONOWY 12X25 cm WTOPIONY - SZARY

PROJEKTOWANY KRAWĘŻNIK BETONOWY OBNIŻONY DO 2 cm - SZARY

PROJEKT. PASY WYDZIELAJĄCE MIEJSCA POSTOJOWE Z KOSTKI BETON. PROSTOKĄTNEJ "POL-BRUK" GRUB. 8 cm - CZERWONA

PROJEKTOWANE BETONOWE OBRZEŻE CHODNIKA 8X30 cm RZĘDNE PROJEKTOWANEJ NAWIERZCHNI

ZIELEŃ TRAWIASTA

DRZEWO PRZEWIDZIANE DO WYCIECIA

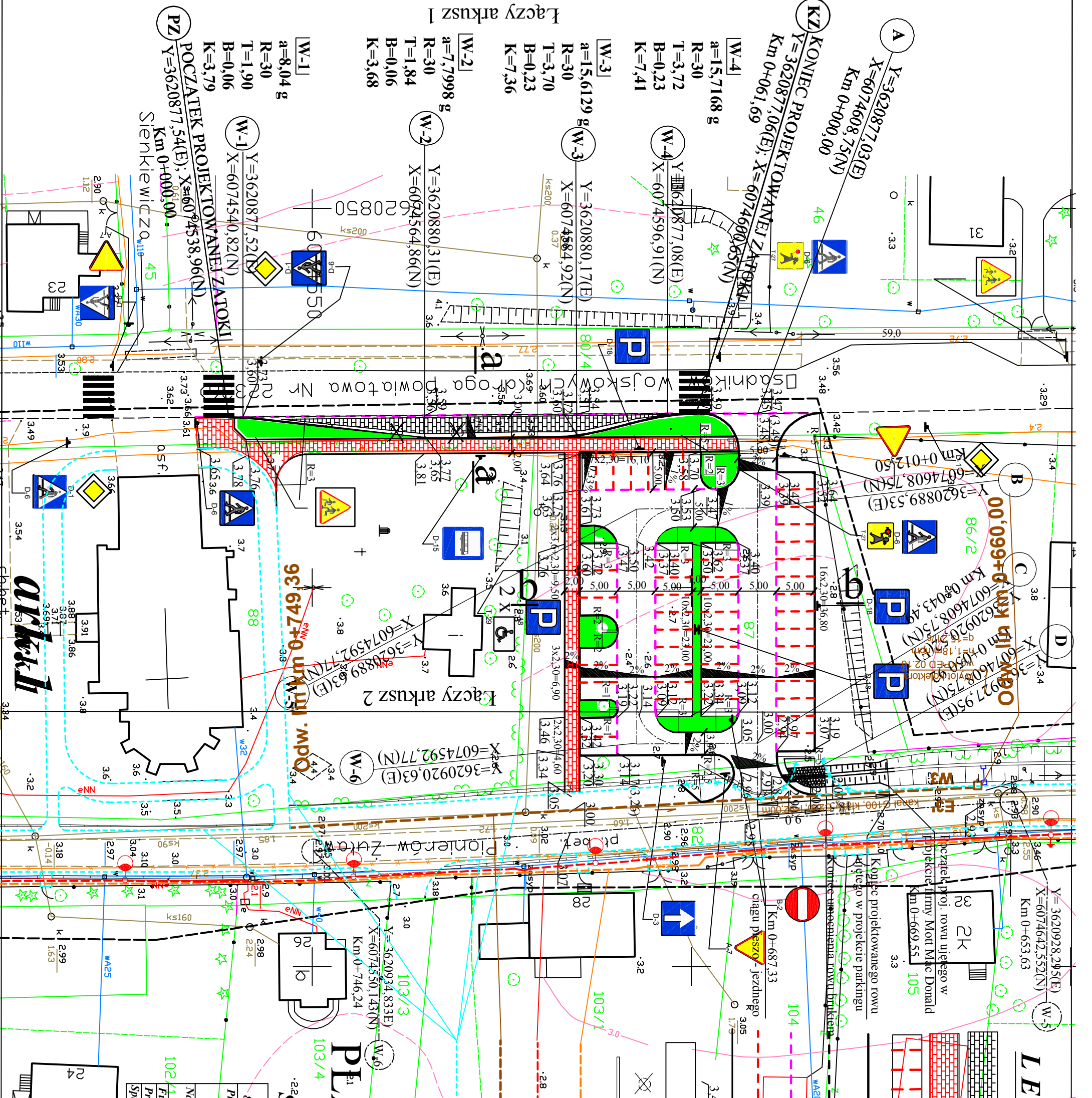
RURY OSŁONOWE

PROJEKTOWANE KABLE TELEKOMUNIKACYJNE UJĘTE W PROJEKCIE OPRACOWANYM przez Firmę Moti Mac Donald

PROJEKTOWANY KABEL OŚWIETLENIA ULICZNEGO UJĘTY W PROJEKCIE OPRACOWANYM przez Firmę Moti Mac Donald

PROJEKTOWANA KANALIZACJA DESZCZOWA UJĘTA W PROJEKCIE OPRACOWANYM przez Firmę Moti Mac Donald

PROJEKTOWANY UKŁAD DROGOWY UJĘTY W PROJEKCIE OPRACOWANYM przez Firmę Moti Mac Donald



# PLAN SYTUACYJNY

Skala 1:500 Rys. Nr 1

Pracownia Projektowa "ZAWISZA"	
80-347 Gdańsk, ul. Orłowska 5D/24, tel/fax: (0) prefix 58) 556-22-48	
Projekt: BUDOWY ZATOKI AUTOBUSOWEJ I PARKINGU	
DLA SAMOCHODÓW OSOBOWYCH przy	
ul. OSADNIKÓW WOJSKOWYCH w msc. CEDRY WIELKIE	
Nazwa rysunku:	PLAN SYTUACYJNY
Funkcja:	Imię i Nazwisko
Projektant:	T. Zawisza
Sprawdzający:	K. Czerniewski
	Nr upr.
	WZDP 149/74
	Podpis
	WZDP 33/66
	Data
	2009

ark.2