

Biurow Usług Geodezyjnych
i Wyceny Nieruchomości
Robert Jeznach
80-438 Gdańsk ul. Aldony 12/2
tel:058-719-17-15

MAPA SYTUACYJNO - WYSOKOŚCIOWA Z UZBRÓJENIEM TERENU DO CELÓW PROJEKTOWYCH Cedry Wielkie ul. Pionierów Żuława

Skala 1:500
Arkusz 2

Nr ks. rob.: 1/2007

Nr KERG : 4506/2007

Województwo: pomorskie

Powiat: Gdański

Gmina: Cedry Wielkie

Dbrębi: Cedry Wielkie

Nr sekcji: 325.211.243; 325.213.041; 325.213.043

Poziom odniesienia: Kronsztadt

Układ współrzędnych: "1965"

Prace polowe: R. Jeznach nr upr. 17541

Prace kameralne: R. Jeznach nr upr. 17541

Uwaga !

1. Nie wyklucza się istnienia w terenie innych, nie wykazanych na niniejszej mapie urządzeń podziemnych, które nie były zgłoszone do inwentaryzacji lub o których brak jest informacji w instytucjach branżowych.

Gdańsk, dnia 02.2008r.

Przed przystąpieniem do prac projektowych należy na niniejszy podkład mapowy nanieść projektowane i uzgodnione w Zespole Uzgodniania Dokumentacji Projektowej w Pruszczu Gdańskim urządzenia techniczne podziemne i nadziemne.

LEGENDA:

----- zasięg opracowania mapy do celów projektowych

GEODETA UPRAWNIONY
podpis nieczytelny
mgr inż. Robert Jeznach
Nr upr. 17541

**STAROSTWO POWIATOWE
W PRUSZCZU GDANSKIM
WYDZIAŁ GEODEZJI I KATASTRU
POWIATOWY OŚRODEK DOKUMENTACJI
GEODEZYJNEJ I KARTOGRAFICZNEJ**

W obszarze oznaczonym linią przerywaną skomponowano aktualizację treści mapy zasadn. Dokumenty z pomiaru w dniu 04 MAR 2008 i zaawidencjonowano pod nr SW.509-121/2008. Niniejsza mapa może służyć do celów projektowych. Projektowane obiekty budowlane wymagające pozwolenia na budowę podlegają wytyczeniu i inwentaryzacji przez jednostki uprawnione do wykonywania prac geodezyjnych

Pruszcz Gdański, 04 MAR 2008
(imię i nazwisko, podpis, stanowiskowe osoby upoważnionej)

**Z up. STAROSTY
Krzysztof Orłowski
Andrzej Orłowski
PODPISEK
IN. GEODEZJI**

**ZESPÓŁ UZGADNIANIA DOKUMENTACJI PROJEKTOWEJ
STAROSTWA POWIATOWEGO W PRUSZCZU GDANSKIM
W granicach opracowania mapy nie występują projektowane urządzenia uzgodnione w ZUDP.**

Pruszcz Gd., dn. 11.02.2008 / upr. nr 232708

**Z up. STAROSTY
PRZEWODNICZĄCY
ZESPÓŁU UZGADNIANIA DOKUMENTACJI
Ewa Baranach-Morawka
PODPISEK
IN. GEODEZJI**

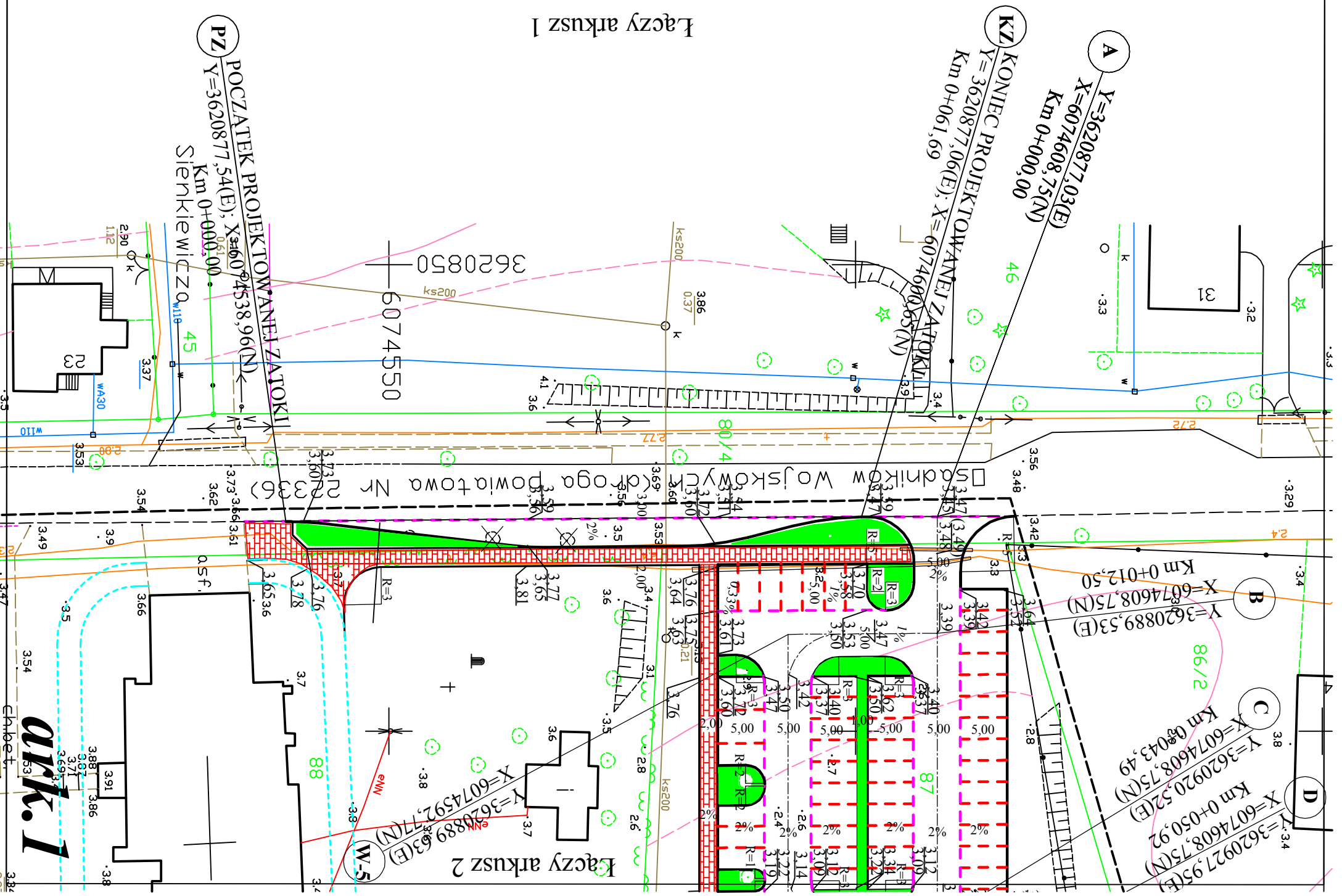
WYKONAWCA ROBOTY

**BIURO USŁUG GEODEZYJNYCH
I WYCENY NIERUCHOMOŚCI
ROBERT JEZNACH**

80-438 Gdańsk ul. Aldony 12/2
Nr: 874 119 07 65 84 182 53 51 8
Tel: 058 719 17 15

**GEODETA UPRAWNIONY
mgr inż. Robert Jeznach
Nr upr. 17541**

Łączy arkusz 1



Łączy arkusz 2

Ark. 1

