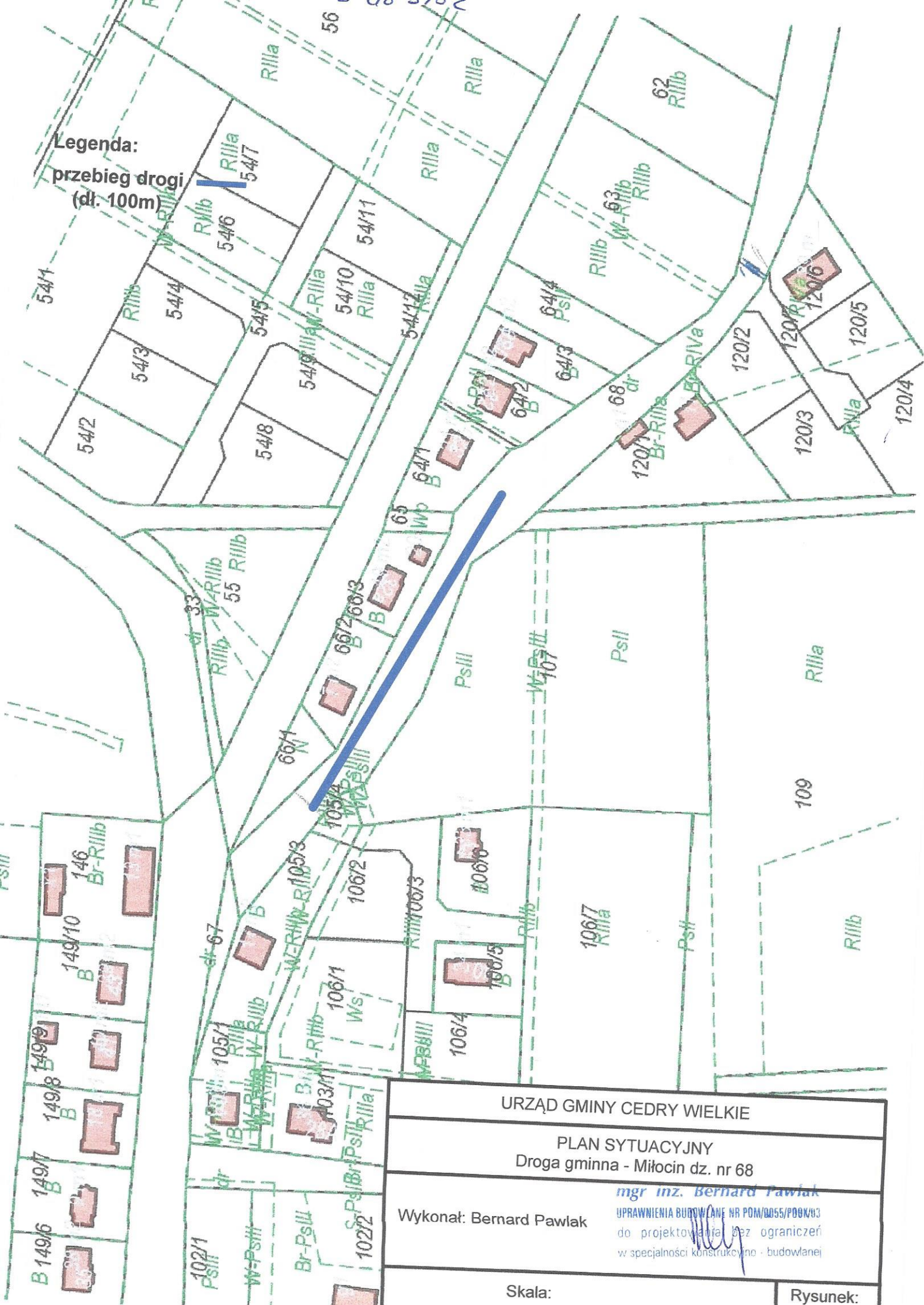


Legenda:

przebieg drogi  
(dl. 100m)



URZĄD GMINY CEDRY WIELKIE

PLAN SYTUACYJNY  
Droga gminna - Miłocin dz. nr 68

Wykonał: Bernard Pawlak

*mgr inż. Bernard Pawlak*  
UPRAWNIENIA BUDOWLANE NR POM/0055/P00K/03  
do projektowania bez ograniczeń  
w specjalności konstrukcyjno - budowlanej

Skala:

Rysunek:

5