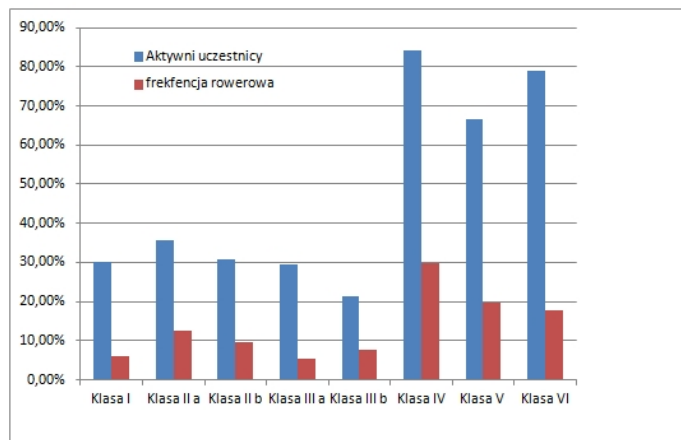
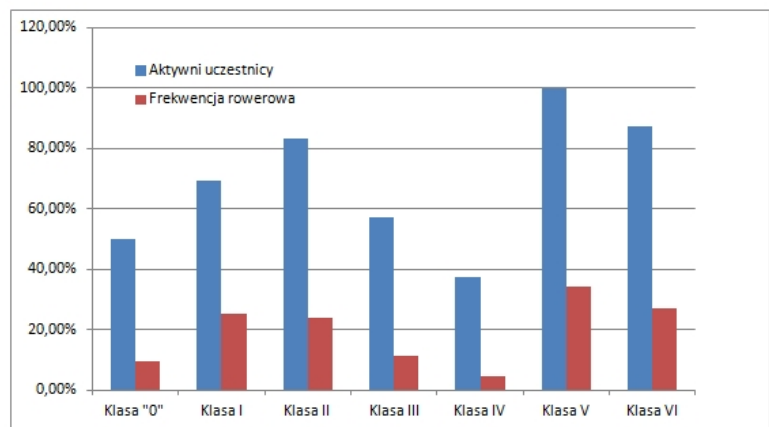


Szkoła Podstawowa w Cedrach Małych	Aktywni uczestnicy	Frekwencja rowerowa	Najlepsza klasa	Liczba uczniów	Liczba uczniów, którzy co najmniej raz przyjechali na rowerze	Liczba dojazdów
	50,36%	14,53%	Klasa IV	137	69	796
Klasa I	30,00%	6,00%	----	20	6	48
Klasa II a	35,71%	12,50%	----	14	5	70
Klasa II b	30,77%	9,62%	----	13	4	50
Klasa III a	29,41%	5,29%	----	17	5	36
Klasa III b	21,43%	7,50%	----	14	3	42
Klasa IV	84,00%	29,80%	----	25	21	298
Klasa V	66,67%	19,67%	----	15	10	118
Klasa VI	78,95%	17,63%	----	19	15	134



Szkoła Podstawowa Cedry Małe

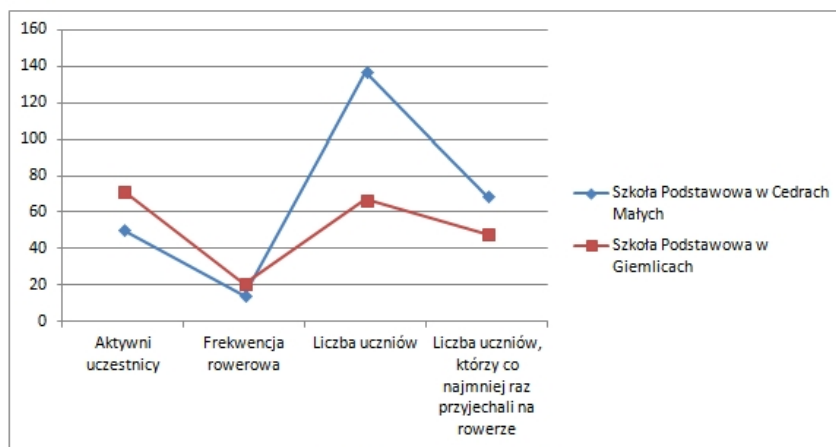
Szkoła Podstawowa w Gielmicach	Aktywni uczestnicy	Frekwencja rowerowa	Najlepsza klasa	Liczba uczniów	Liczba uczniów, którzy co najmniej raz przyjechali na rowerze	Liczba dojazdów
		71,64%	20,82%	Klasa V	67	48
<b>Klasa "0"</b>						
Klasa "0"	50,00%	9,38%	----	8	4	30
<b>Klasa I</b>						
Klasa I	69,23%	25,38%	----	13	9	132
<b>Klasa II</b>						
Klasa II	83,33%	23,75%	----	12	10	114
<b>Klasa III</b>						
Klasa III	57,14%	11,43%	----	7	4	32
<b>Klasa IV</b>						
Klasa IV	37,50%	4,38%	----	8	3	14
<b>Klasa V</b>						
Klasa V	100,00%	34,09%	----	11	11	150
<b>Klasa VI</b>						
Klasa VI	87,50%	26,88%	----	8	7	86



Szkoła Podstawowa w Gielmicach

## ZBIORCZE ZESTAWIENIE

Szkoła Podstawowa w Cedrach Małych	Aktywni uczestnicy	Frekwencja rowerowa	Liczba uczniów	Liczba uczniów, którzy co najmniej raz przyjechali na rowerze
	50,36%	14,53%	137	69
Szkoła Podstawowa w Gielmicach	Aktywni uczestnicy	Frekwencja rowerowa	Liczba uczniów	Liczba uczniów, którzy co najmniej raz przyjechali na rowerze
	71,64%	20,82%	67	48



## ZBIORCZE ZESTAWIENIE