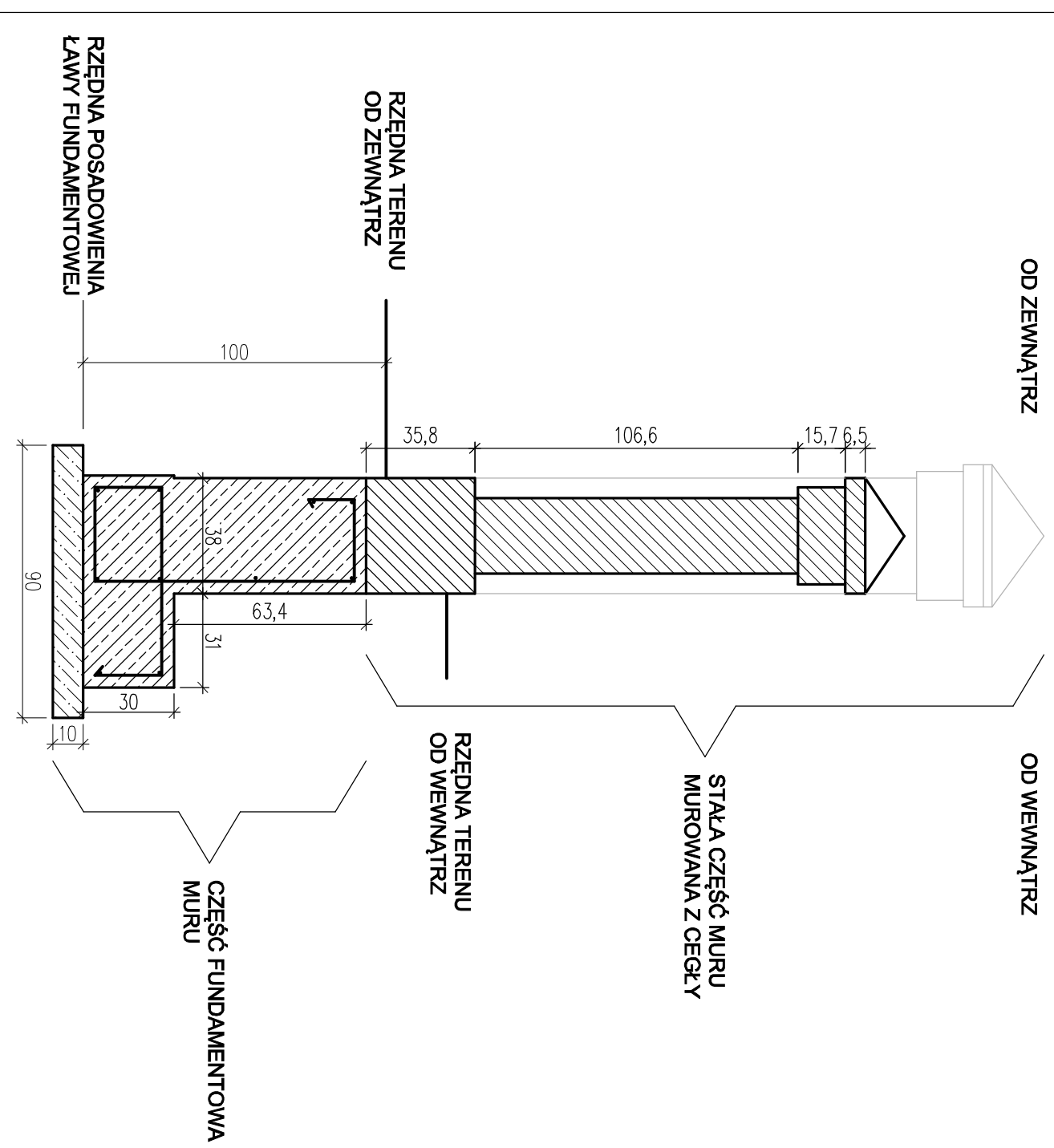


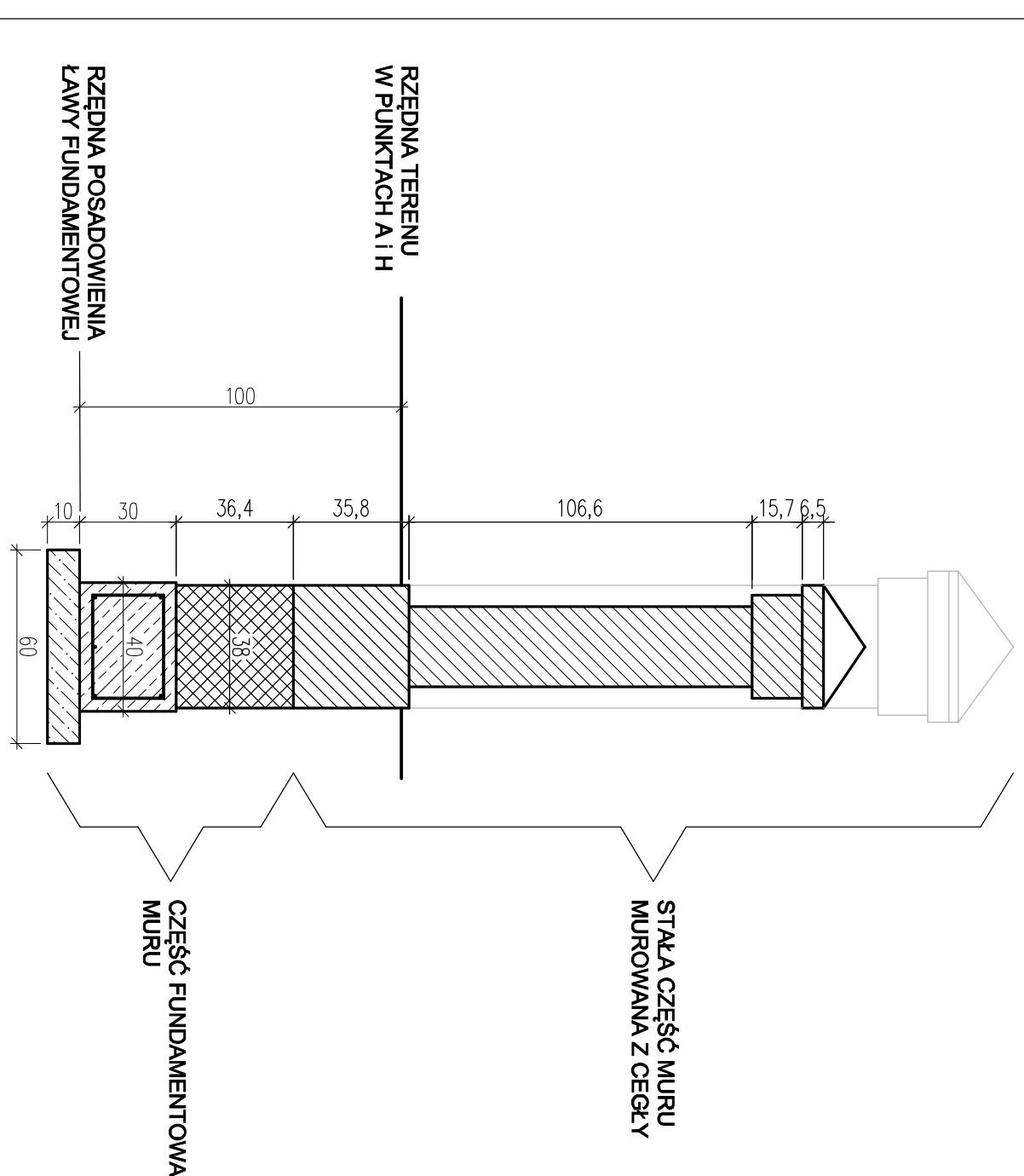
NA ODCINKACH Z POZIOMEM TERENU
WYŻSZYM OD STRONY WEWNĘTRZNEJ
(OD STRONY DZIAŁKI NR 99)

ODCINKI: B-C, C-D, E-F

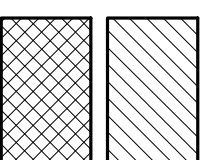


NA ODCINKACH Z POZIOMEM TERENU
NA TEJ SAMEJ WYSOKOŚCI PO OBU
STRONACH MURU

ODCINKI A-B, H-A

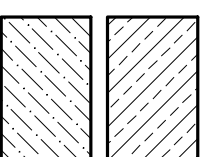


OZNACZENIA NA RYSUNKU



MUR Z CEGŁY
ŁAWY FUNDAMENTOWE

MUR Z BLOCZKÓW BETONOWYCH



ŁAWA ŻELBETOWA LUB
MUR OPOROWY (BETON C16/20)

BETON PODKLADOWY, BETON C 8/10

ZBROJENIE GŁÓWNE - STAL A-III

UWAGA:

WSZYSTKIE WYMIARY PODANE NA RYSUNKU NALEŻY BEZWZGLĘDNIIE
KAZDORAZOWO, PRZED ROZPOCZĘCIEM PRAC SPRAWDZIĆ NA MIEJSCU
BUDOWY I W PRZYPADKU RÓŻNIC LUB ZMIAN WYNIKAJĄCYCH Z
WYMOGÓW TECHNOLOGII DOSTAWCY - SKONTAKTOWAĆ SIĘ Z
PROJEKTANTAMI

Opracowanie		USŁUGI INWESTYCYJNE mgr inż. Leszek Jarosz	
80-402 Gdańsk ul. Kochanowskiego 39/18b, tel.: 609 030 383			
Investor	Parafia rzymskokatolicka Św. Jana Chrzciciela	projektant	mgr inż. arch. Anna Miłczyńska
83-022 Glińlice 12		Nr upr.	6070/Gd/94
Objekt	Remont ogrodzenia wokół działki	projektant	mgr inż. Leszek Jarosz
83-022 Glińlice, dz. nr 99, obr. Glińlice 0005		Nr upr.	4524/Gd/90
Branda	Faza	nazwa rysunku	nr rys.
architektura	PB	Fundamentowanie muru ogrodzenia	7
Data	Skala		
październik 2015	1:20		