

GMINA CEDRY WIELKIE
OBRĘB WSI LESZKOWY

MIEJSCOWY PLAN
ZAGOSPODAROWANIA PRZESTRZENNEGO
WSI LESZKOWY

RYSUNEK PLANU SKALA 1:2000

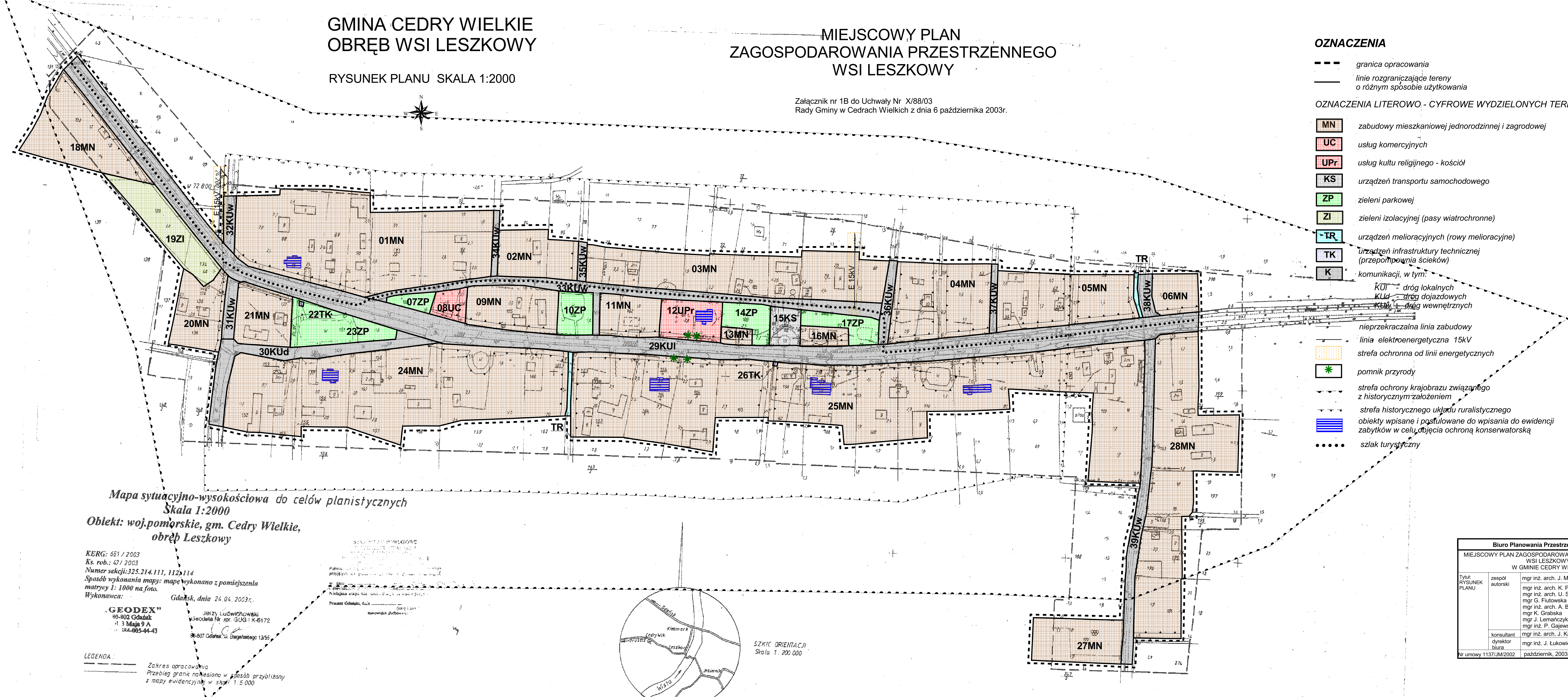
Załącznik nr 1B do Uchwały Nr X/88/03
Rady Gminy w Cedrach Wielkich z dnia 6 października 2003r.

OZNACZENIA

- granica opracowania
- linie rozgraniczające tereny o różnym sposobie użytkowania

OZNACZENIA LITEROWO - CYFROWE WYDZIELONYCH TERENÓW

- MN** zabudowy mieszkaniowej jednorodzinnej i zagrodowej
- UC** usług komercyjnych
- UPr** usług kultu religijnego - kościół
- KS** urządzeń transportu samochodowego
- ZP** zieleni parkowej
- ZI** zieleni izolacyjnej (pasy wiatrochronne)
- TR** urządzeń melioracyjnych (rowy melioracyjne)
- TK** urządzeń infrastruktury technicznej (przepompownia ścieków)
- K** komunikacji, w tym:
 - KUl - drog lokalnych
 - KUd - drog dojazdowych
 - KW - drog wewnętrznych
- nieprzekraczalna linia zabudowy
- linia elektroenergetyczna 15kV
- strefa ochronna od linii energetycznych
- * pomnik przyrody
- strefa ochrony krajobrazu związanego z historycznym założeniem
- strefa historycznego układu rurelacyjnego
- obiekty wpisane i postulowane do wpisania do ewidencji zabytków w celu objęcia ochroną konserwatorską
- szlak turystyczny

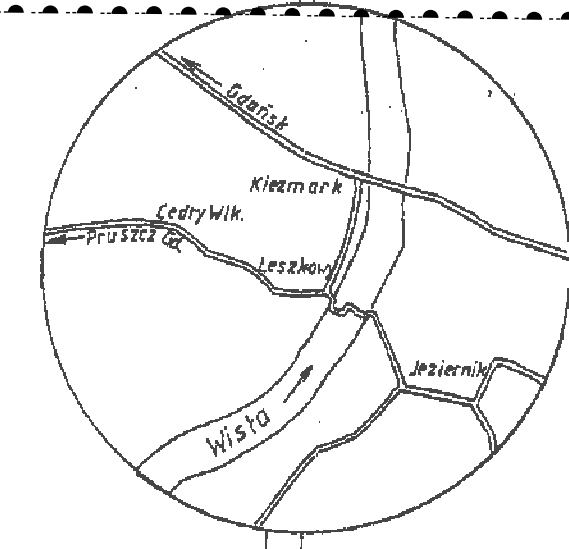


Mapa sytuacyjno-wysokościowa do celów planistycznych
Skala 1:2000

Objekt: woj. pomorskie, gm. Cedry Wielkie,
obręb Leszkowy

KERG: 551 / 2003
Kl. nrsk: 07 / 2003
Numer sekcji: 325.214.111, 112.114
Sposób wykonania mapy: mapy wykonane z pomiarów terenowych
materiał: 1:1000 na foto.
Wykonawca: Gdansk, dnia 26.04.2003r.
GEODEX
10-812 Gdansk
ul. 3 Maja 9 A
tel. 055-44-43
IHIZY, LUCYWCZAKOWSKI
Kobowice 7a nr. 305 I K-6172
ul. 1000-lecia 1
80-807 Cedry Wielkie, tel. 1355

LEGENDA:
--- Zakres opracowania
--- Przewidywane granice na podstawie danych przybliżonych z mapy ewidencyjnej w skali 1:2000



SZKIC ORIENTACJI
Skala 1:200 000

Biuro Planowania Przestrzennego w Gdańsku		
MIEJSCOWY PLAN ZAGOSPODAROWANIA PRZESTRZENNEGO WSI LESZKOWY W GMINIE CEDRY WIELKIE		
Tytuł RYSUNEK PLANU	zespół autorski	mgr inż. arch. J. Mroczewski mgr inż. arch. K. Pawłowska mgr inż. arch. U. Siewicka mgr G. Futrowska mgr inż. arch. A. Biernat mgr K. Grabka mgr J. Lemachczyk mgr inż. P. Gajewski
	konsultant	mgr inż. arch. J. Kawka
dyktant	mgr inż. J. Lukowicz	
blat		
Wz umowy 1137/JM2002	październik, 2003r.	skala 1:2000